



# 02

## VAISSELLE



OGO	98 à 107
Bonna porcelaine	108 à 127
Porcelaine	128 à 153
Grès	130 à 133
Tendances 2023	134 à 135
Pastas & Salades	148
Spécialités	149 à 152
Sarreguemines	153
Vaisselle en verre	154
Opal	155 à 161
Inox	162
Mélamine	163
Saladiers et ramequins	164 à 169
Coupes à dessert	170 à 171
Mise en bouche	172 à 173
Service à thé et café	174 à 184
Tasses en verre	185
Tasses en porcelaine	186 à 187
Photothèque vaisselle	188 à 191

## Les Nouveautés vaisselle

OGO

OGO



### Nakuru

Collection en émaux réactifs, chaque assiette est unique.

### Balata

Fraîcheur printanière en émail réactif.

bonna

bonna



### Craft

Matière composée de porcelaine recyclé.

### Pott Bowl

Tradition des bols en poterie «terre».

Boral



Plate

Dessert

Désignation	Code	Φ x Ht cm	Sur.	Prix HT
Plate	79 32 070	27,5 x 2,5	12	9,10
Dessert	79 32 073	20,5 x 2	12	6,78



TEXTURE

Céramique émaux réactifs ton pierre : chaque pièce est unique et différente. Finition brillante. Sous face émaillée.



Coupe

Gourmet

Désignation	Code	Ccl	Φ x Ht cm	Sur.	Prix HT
Coupe	79 32 071	100	20 x 5	12	9,10
	79 32 072	55	15,5 x 4,5	12	5,91
Gourmet	79 32 069	100	24 x 7,8	4	17,66



# Aronal



VAISSELLE



Plate

Code	Φ x Ht cm	Sur.	Prix HT
79 32 075	27,5 x 2,5	12	9,10
Dessert			
79 32 077	20,5 x 2	12	6,78



Gourmet

Code	Ccl	Φ x Ht cm	Sur.	Prix HT
79 32 068	100	24 x 7	4	17,66



Coupe

Code	Ccl	Φ x Ht cm	Sur.	Prix HT
79 32 078	100	20 x 5	12	9,10
79 32 079	55	15,5 x 4,5	12	5,91



Coupelle

Code	Ccl	Φ x Ht cm	Sur.	Prix HT
79 32 076	100	20 x 7	12	9,10



Bol

Code	Ccl	Φ x Ht cm	Sur.	Prix HT
79 32 074	100	15 x 9	12	7,05



Mug

Code	Ccl	L x l x Ht cm	Sur.	Prix HT
79 32 084	45	12,5 x 8,5 x 10,5	6	4,92

## Terra



## PIÈCE UNIQUE

Grâce aux émaux réactifs qui inspirent un retour aux sources, au matière noble et au colorama automnale.



Résistance aux chocs et aux rayures



Plate

Code	Φ x Ht cm	Sur.	Prix HT
79 32 090	27,5 x 2	12	10,11
79 32 092	20,5 x 2	12	7,49



Coupe

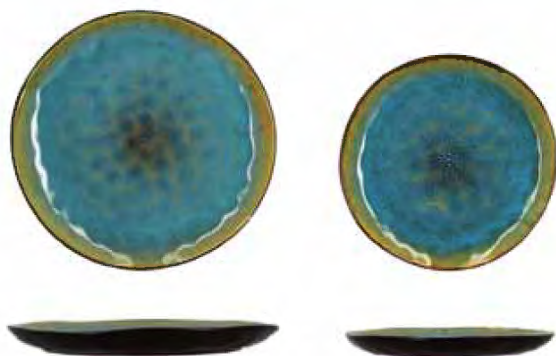
Code	Ccl	Φ x Ht cm	Sur.	Prix HT
79 32 091	100	20 x 5	12	8,80



Mini coupelle

Code	Ccl	L x l x Ht cm	Sur.	Prix HT
79 32 093	11	10 x 8 x 6	12	3,87

## Motala



Plate

Dessert

Désignation	Code	Φ x Ht cm	Sur.	Prix HT
Plate	79 32 105	27,5 x 3	12	9,88
Dessert	79 32 106	20,5 x 2	12	7,39



Grande coupe

Petite coupe

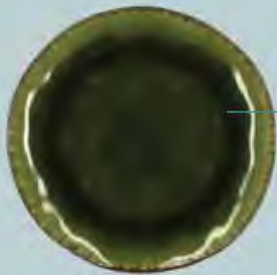
Code	Ccl	Φ x Ht cm	Sur.	Prix HT
79 32 107	100	20 x 5	12	8,80
79 32 108	55	16 x 4,5	12	5,95



VAISSELLE



## Meta



## PIÈCE UNIQUE

Grâce aux émaux réactifs qui inspirent un changement, un renouveau, plus vert et plus paisible. Notre interprétation d'un retour aux sources revisité de façon moderne et raffinée. Idéal pour faire ressortir vos aliments.



Résistance aux chocs et aux rayures



Plate



Gourmet



Bol

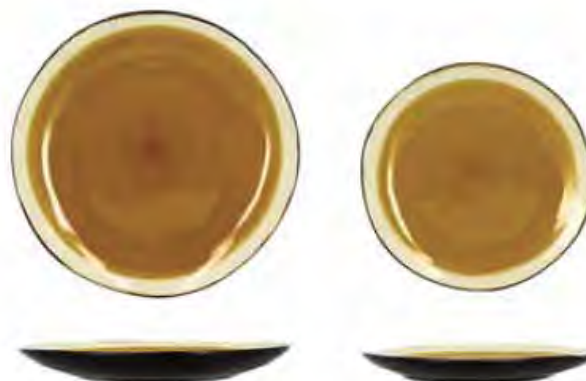


Mini coupelle

Désignation	Code	Ccl	Φ x Ht cm	Sur.	Prix HT
Plate	79 32 095		27,5 x 2	12	10,01
	79 32 096		20,5 x 2	12	7,39
Gourmet	79 32 099	100	24 x 7,8	4	17,66

Désignation	Code	Ccl	Φ x Ht cm	Sur.	Prix HT
Bol	79 32 097	60	17 x 6,5	12	7,80
Mini coupelle	79 32 098	11	10 x 8 x 6	12	3,87

## Balata



Plate

Dessert

Désignation	Code	Φ x Ht cm	Sur.	Prix HT
Plate	79 32 085	27,5 x 3	12	10,11
Dessert	79 32 086	20,5 x 2	12	7,49



### TEXTURE

Collection céramique émaux réactifs, le fruit d'un développement semi artisanal.



Grande coupe



Petite coupe

Code	Ccl	Φ x Ht cm	Sur.	Prix HT
79 32 087	100	20 x 5	12	8,80
79 32 088	55	16 x 4,5	12	6,08



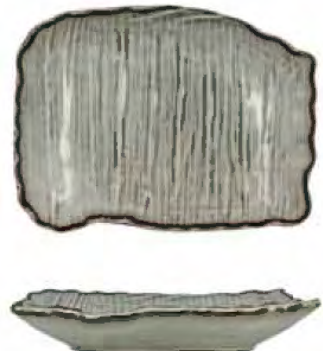


Nakuru



Coupe

Code	Ccl	L x l x Ht cm	Sur.	Prix HT
79 32 065	60	22,5 x 6,2	6	11,86



Assiette rectangulaire

Code	L x l x Ht cm	Sur.	Prix HT
79 32 066	25,5 x 19,5 x 4,8	6	8,82

**ÉMAUX  
RÉACTIFS**

**TEXTURE**

Collection céramique émaux réactifs, effets de matières comme arraché à la pierre.

**PIÈCE UNIQUE**

Elle se distingue par sa forme naturelle et sa couleur gris délicat. Les photos se caractérisent par un design unique et une production durable.

Décor en relief



Assiette ovale

Code	L x l x Ht cm	Sur.	Prix HT
79 32 067	33 x 24,5 x 3,2	6	16,68

# Hekla



VAISSELLE



### PIÈCE UNIQUE

Grâce aux émaux réactifs qui donnent à la fois, de la profondeur, de la noirceur ainsi qu'un léger éclat de minéralité et de métallique.



Résistance aux chocs et aux rayures



Plate

Code	Φ x Ht cm	Sur.	Prix HT
79 32 013	27,5 x 2,5	12	8,44
79 32 014	21,5 x 2	12	6,62



Coupe

Code	Ccl	Φ x Ht cm	Sur.	Prix HT
79 32 015	150	22 x 6	12	12,56
79 32 016	85	18 x 5,5	12	6,87



Bol

Code	Ccl	Φ x Ht cm	Sur.	Prix HT
79 32 017	45	12,5 x 6,5	12	4,36



Plate

Code	Φ x Ht cm	Sur.	Prix HT
79 32 110	27,5 x 2,5	6	10,11



Coupe

Code	Ccl	Φ x Ht cm	Sur.	Prix HT
79 32 112	55	16 x 4,5	6	6,24



Coupe

Code	Ccl	Φ x Ht cm	Sur.	Prix HT
79 32 113	100	20 x 5	6	8,80



Dessert

Code	Φ x Ht cm	Sur.	Prix HT
79 32 111	20,5 x 2	6	7,74



Mug

Code	Ccl	L x l x Ht cm	Sur.	Prix HT
79 32 114	40	12,5 x 8,5 x 10,5	6	5,36



# Katanga



Plate



Dessert



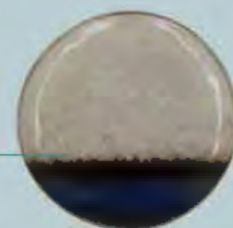
Coupelle



Désignation	Code	Ccl	Φ x Ht cm	Sur.	Prix HT
Plate	79 32 115		27,5 x 2,5	6	10,11
Dessert	79 32 116		20,5 x 1,5	6	7,74
Coupelle	79 32 117	100	20 x 7	6	8,80



Résistance aux chocs et aux rayures



### TEXTURE

Création unique chaque pièce est décorée à la main.

Design sophistiqué de qualité supérieure.

Porcelaine

banna

# Sphere Ocean

VAISSELLE



Plate

Creuse

Désignation	Code	Ccl	Φ x Ht cm	Sur.	Prix HT
Plate	26 32 873		22 x 2	6	14,80
	26 32 874		28 x 2	6	21,71
Creuse	26 32 875	100	23 x 4,5	6	16,12



Bol

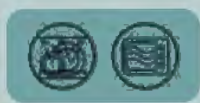
Code	Ccl	Φ x Ht cm	Sur.	Prix HT
26 32 876	45	14 x 5	12	16,23



### ASPECT NATUREL

La naturalité des tons marins, l'originalité de la peinture à la main.

La technique et tradition ancestrale de la poterie se rencontrent au sein de la collection SPHERE.



Résistance aux chocs et aux rayures



Porcelaine

# SPHERE OCEAN

New collection by Bonna



Une porcelaine haute qualité destinée aux professionnels.

**bonna**

D'AUM INTERNATIONAL - 44 rue de Prony - 92600 Asnières s/seine - France  
sarl au capital de 38.112,25 € - RSC Versailles 339 442 469  
Tél : 33 (0)1 40 86 52 29 - Fax : 33 (0)1 40 86 51 48  
contact@dauminternational.com

# Pott Bowl

VAISSELLE



Creuse coupe

Creuse coupe

Désignation	Code	Ccl	Φ x Ht cm	Sur.	Prix HT
Creuse coupe	26 32 850	60	18 x 4,6	12	8,33
	26 32 851	110	22 x 4,4	6	10,28
	26 32 852	160	25 x 4,6	6	15,35



## ASPECT NATUREL

Application de glaçure réactive, en relief provenant de la tradition de la poterie. Email résistant.

Spécialement conçu pour le « Bowl Food » culture.



Creuse coupe

Creuse coupe

Désignation	Code	Ccl	Φ x Ht cm	Sur.	Prix HT
Creuse coupe	26 32 844	60	18 x 4,6	12	8,91
	26 32 845	110	22 x 4,4	6	10,99
	26 32 846	160	25 x 4,6	6	16,39



Gloire



Plate

Code	Φ x Ht cm	Sur.	Prix HT
26 32 749	22 x 2	6	11,03
26 32 750	28 x 1,8	6	15,45



Creuse Vago

Code	Ccl	Φ x Ht cm	Sur.	Prix HT
26 32 751	130	26 x 4,6	6	18,41



A. Mini Poêle



B. Mini Poêlon

Code	Ccl	Φ x L cm	Sur.	Prix HT
A. 26 32 756	20	16 x 24	12	23,02
B. 26 32 755	4	6 x 9	24	5,36



C. Mug



D. Bol

Code	Ccl	Φ x Ht cm	Sur.	Prix HT
C.26 32 757	33	10,6 x 11	24	6,61
D.26 32 758	47	18 x 7	12	14,36

**ÉMAUX RÉACTIFS**

Résistance aux chocs et aux rayures

**MATIÈRE**  
Grâce aux effets réactifs chaque application sur la porcelaine fait ressortir des couleurs et textures authentiques. Email résistant.



Ore Mar



VAISSELLE



Plate



Coupelle



Creuse



Pasta

Désignation	Code	Ccl	Φ x Ht cm	Sur.	Prix HT
Plate	26 32 624		27 x 2	12	12,85
	26 32 623		21 x 2	12	9,67
Plate ovale	26 32 625		25 x 19	12	19,22
Pasta	26 32 626	45	27 x 5,7	6	19,35
Creuse	26 32 628	130	25 x 5	6	18,33
	26 32 629	100	23 x 4,5	6	14,39
Coupelle	26 32 618	6	8 x 3-5	24	5,31

Tierra



Coupelle



Creuse gourmet



Creuse



Désignation	Code	Ccl	Φ x Ht cm	Sur.	Prix HT
Plate	26 32 048		27 x 2	12	12,83
	26 32 047		23 x 2	12	10,61
	26 32 046		21 x 2	12	9,65
Creuse	26 32 049	100	23 x 3,6	6	14,39
	26 32 051	130	25 x 4,5	6	18,34
	26 32 050	40	27 x 4,5	6	19,31
Coupelle	26 32 045	6	8 x 3-5	24	5,31

## Craft



Plate

Creuse

Désignation	Code	Ccl	Φ x Ht cm	Sur.	Prix HT
Plate	26 32 306		21 x 2,5	6	17,51
	26 32 307		25 x 2,5	6	18,59
Creuse	26 32 308	60	23 x 4	6	19,39



Bol

Code	Ccl	Φ x Ht cm	Sur.	Prix HT
26 32 305	65	16 x 6	6	13,26





**DÉCOR**

Toute l'essence de la région méditerranéenne s'étend vers le bleu et tous les vents portent les arômes invitants les saveurs exquises.

Les motifs de couleur bleu méditerranéen sont dessinés à la main individuellement. Texture originale de l'inspiration à l'arrière plan de Viento.

Cette collection est devenu le symbole élaboré d'un été sans fin sur la table.



Digital Printing



Plate



Dessert



Creuse



Ovale

Désignation	Code	Φ x Ht cm	Sur.	Prix HT
Plate	26 32 832	27 x 2	12	9,36
	26 32 834	22 x 2	6	11,29
Pizza	26 32 835	32 x 1,1	6	16,40
Dessert	26 32 826	16 x 2	12	7,87

Désignation	Code	Ccl	Φ x Ht cm	Sur.	Prix HT
Creuse	26 32 837	130	25 x 4,5	6	15,45
Ovale	26 32 830		34 x 23 x 2	6	26,41
Vago	26 32 831		36 x 17 x 1	12	29,43

## Fium



Résistance aux chocs et aux rayures



Plate

Creuse

Désignation	Code	Ccl	Φ x Ht cm	Sur.	Prix HT
Plate	26 32 323		22 x 1,7	6	10,26
	26 32 324		28 x 1,8	6	14,42
Dessert	26 32 322		16 x 2	12	7,16
Creuse	26 32 326	90	28 x 6	6	20,14



Assiette ovale



Coupelle ovale

Désignation	Code	Ccl	Φ x Ht cm	Sur.	Prix HT
Assiette ovale	26 32 330	18	21 x 10 x 2	12	12,96
Coupelle ovale	26 32 329	6	10 x 6 x 2,4	12	4,97



Digital Printing



## DÉCOR

Couronnez vos délicieuses recettes avec des présentations professionnelles accrocheuses.

Inspiré de la technologie d'impression numérique qui apporte un nouveau souffle au design.



Coupelle



Bol

Désignation	Code	Ccl	Φ x Ht cm	Sur.	Prix HT
Coupelle	26 32 333	12	10 x 2,3	12	4,52
Bol	26 32 334	12	10 x 2	12	4,52
	26 32 335	45	14 x 5	12	8,06

Lunar Océan



Résistance aux chocs et aux rayures

VAISSELLE



Plate



Pasta

Désignation	Code	Ccl	Φ x Ht cm	Sur.	Prix HT
Plate	26 32 102		22 x 1,7	6	11,29
	26 32 103		28 x 1,8	6	15,86
Pasta	26 32 105	90	28 x 5,9	6	22,17



Digital Printing



**TEXTURE**

Originale avec ses options de couleurs pastels.

Cette collection apporte une touche innovante sur les tables, avec une application spéciale d'émail complété par la technologie Envisio Engraved.



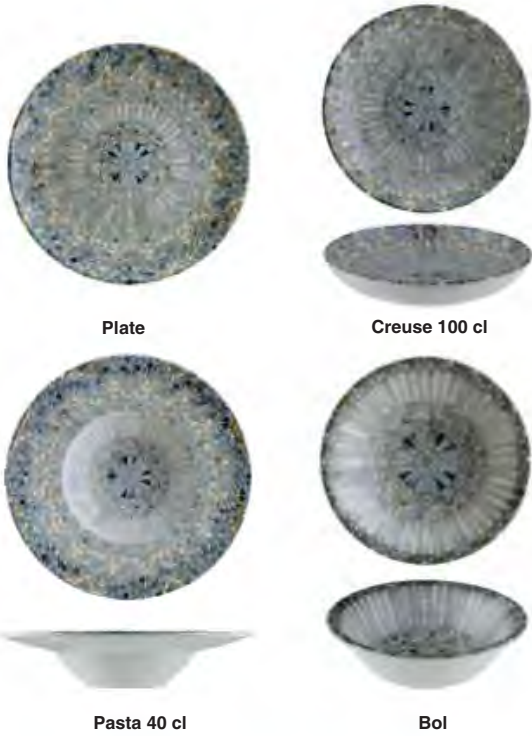
Petite coupelle



Grande coupelle

Désignation	Code	Ccl	Φ x Ht cm	Sur.	Prix HT
Coupelle	26 32 110	12	10 x 2,3	12	4,99
	26 32 111	45	14 x 5	12	8,89

## Luca Mozaic



Plate

Creuse 100 cl

Pasta 40 cl

Bol

Désignation	Code	Ccl	Φ x Ht cm	Sur.	Prix HT
Plate	26 32 689		21 x 2	12	7,55
	26 32 690		27 x 2	6	10,30
Pizza	26 32 691		32 x 2	6	16,40
Creuse	26 32 692	100	23 x 4,5	6	12,02
Pasta	26 32 695	40	28 x 4,5	6	17,37
Bol	26 32 698	40	16 x 7	12	8,72



### DÉCOR

Inspirés de pièces mosaïque.

Collection audacieuse et affirmée, pour ceux qui cherche un design qui accompagne l'harmonie des différentes saveurs qu'ils réunissent dans l'assiette.



Digital Printing



VAISSELLE



Résistance aux chocs et aux rayures



Digital Printing

## Iris Gourmet



Plate

Creuse

Désignation	Code	Ccl	Φ x Ht cm	Sur.	Prix HT
Plate gourmet	26 32 636		21 x 2	11	6,86
	26 32 637		27 x 2	12	9,37
Creuse	26 32 633	100	23 x 4,5	6	10,92

Patera

VAISSELLE



Résistance aux chocs et aux rayures



Plate

Pasta

Désignation	Code	Ccl	Φ x Ht cm	Sur.	Prix HT
Pizza	26 32 055		32 x 2	6	14,92
Plate ronde	26 32 059		30 x 2	6	13,41
	26 32 058		27 x 2	12	9,36
	26 32 057		23 x 2	12	7,86
	26 32 256		21 x 2	12	6,86
Plate rect.	26 32 077		27 x 25 x 2	6	18,09
Vago	26 32 064		29 x 26 x 2	6	15,41
Creuse	26 32 060	100	23 x 2	6	10,91
	26 32 061	130	25 x 5	6	14,03
Pasta	26 32 062	40	24 x 4,5	6	11,58
	26 32 063	60	28 x 4,5	6	15,78



TEXTURE

Texture de marbre unique de la ville antique de Patara et des terres qui se trouvent en dessous.

Touche mystique à vos présentations.



Digital Printing



Vago

Creuse

Désignation	Code	Ccl	Φ x Ht cm	Sur.	Prix HT
Plate ronde	26 32 070		27 x 2	12	10,29
	26 32 069		25 x 2	12	9,59
	26 32 068		21 x 2	12	7,55
Creuse	26 32 072	130	25 x 4,5	6	15,45
Vago	26 32 071	130	26 x 24 x 4,5	6	18,78
Pasta	26 32 073	40	24 x 4,5	6	12,76



## Bloom Sepia



Digital Printing



Résistance aux chocs et aux rayures



Plate



Creuse

Désignation	Code	Ccl	Φ x Ht cm	Sur.	Prix HT
Plate	26 32 085		27 x 2	12	9,37
	26 32 084		21 x 2	12	6,87
Creuse	26 32 086	130	25 x 4,5	6	14,04



### DÉCOR

Avec des effets de fissures aléatoires, utilisant l'harmonie surprenant des tons verts et cuivrés brillants.



Digital Printing

## Madera



Pizza



Pasta

Désignation	Code	Ccl	Φ x Ht cm	Sur.	Prix HT
Plate	26 32 500		21 x 2	12	6,86
	26 32 499		25 x 2	12	8,73
	26 32 501		27 x 2	12	9,37
Pizza	26 32 491		32 x 2	6	16,40
Pasta	26 32 502		28 x 4,5	6	17,36
Coupelle	26 32 495	5	9 x 1,5	24	4,03
Bol	26 32 493	40	16 x 7	12	7,88
Ovale	26 32 507		24 x 14	12	14,23





## Cosmos



Digital Printing



Résistance aux chocs et aux rayures

banna



Plate Vago



Pasta



Creuse



Plate Vago



Désignation	Code	Ccl	Φ x Ht cm	Sur.	Prix HT
Plate	26 32 002		27 x 2	12	9,36
	26 32 001		21 x 2	12	6,86
Creuse	26 32 003		23 x 3,6	6	10,91
Pasta	26 32 004	40	24 x 3,5	6	11,58
Plate Vago	26 32 005		24 x 2	12	10,53
	26 32 006		29 x 2	6	15,38
Creuse	26 32 007	100	26 x 4,8	6	17,07

## Nacrous



Pasta



Creuse Vago

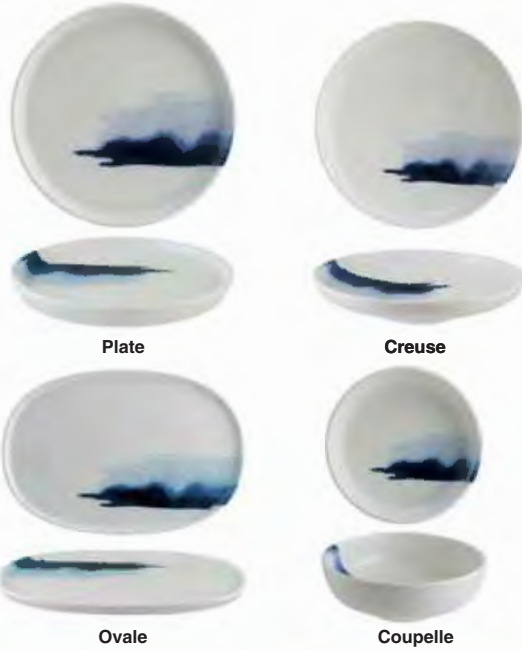


Désignation	Code	Ccl	Φ x Ht cm	Sur.	Prix HT
Plate	26 32 027		27 x 2	12	9,36
	26 32 026		25 x 2	12	8,73
Dessert	26 32 025		21 x 2	12	6,85
Assiette à pâtes	26 32 030	40	24 x 4,5	6	11,57
Ronde	26 32 029	100	25 x 4,5	6	14,03
Vago	26 32 028	100	26 x 24 x 4,5	6	17,07



Digital Printing

**Blue Wave**



Plate

Creuse

Ovale

Coupelle

Désignation	Code	Ccl	Φ x Ht cm	Sur.	Prix HT
Plate	26 32 125		22 x 1,7	6	10,26
	26 32 126		28 x 1,8	6	14,42
Creuse	26 32 127	90	28 x 6	6	20,14
Ovale	26 32 130		34 x 19 x 2	6	24,02
Coupelle	26 32 128	45	14 x 5	12	8,06
	26 32 129	12	10 x 2,3	12	4,52



Digital Printing

VAISSELLE



Digital Printing



Résistance aux chocs et aux rayures

**Sway**



Plate

Creuse

Désignation	Code	Ccl	Φ x Ht cm	Sur.	Prix HT
Plate	26 32 245		21 x 2	12	7,55
	26 32 248		27 x 2	12	10,30
	26 32 250		32 x 2	6	16,40
Ovale	26 32 259		25 x 2	12	14,00
Creuse	26 32 254	100	23 x 4,5	6	12,02
	26 32 255	130	25 x 4,5	6	15,46

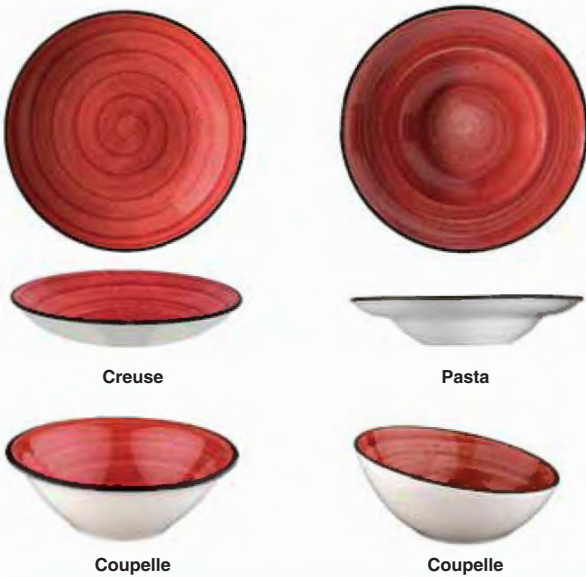
Rétro

VAISSELLE

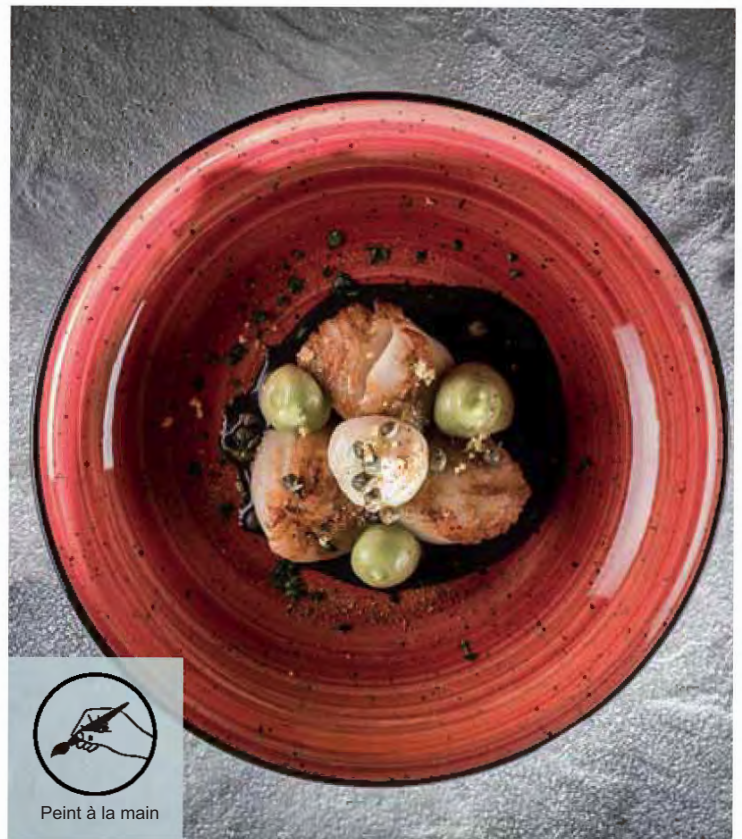


Désignation	Code	Ccl	Φ x Ht cm	Sur.	Prix HT
Plate	26 32 015		27 x 2	12	9,74
	26 32 014		23 x 2	12	8,34
	26 32 013		21 x 2	12	7,27
Creuse	26 32 016	100	23 x 3,6	6	11,38
Pasta	26 32 017	45	27 x 4,5	6	15,38
Coupelle Vanta	26 32 019	85	22 x 8	6	24,83
Coupelle	26 32 018	75	27 x 19 x 6,5	6	31,86

Aura Passion



Désignation	Code	Ccl	Φ x Ht cm	Sur.	Prix HT
Plate	26 32 578		17 x 2	6	6,47
	26 32 579		21 x 2	12	8,37
	26 32 582		27 x 2,8	12	11,21
Creuse	26 32 574	100	23 x 4,5	6	13,11
Pasta	26 32 575	40	24 x 5,5	6	14,27
Coupelle	26 32 586	40	16 x 7	12	9,38
	26 32 587	6	8 x 3-5	24	6,21



## Neat Blanche



Coupelle

Mini-Poëlon

Saucière



Plate



Pasta

Désignation	Code	Ccl	Φ x Ht cm	Sur.	Prix HT
Mini-Poëlon	26 32 825	20	16 x 14	6	16,88
Coupelle	26 32 145	50	18 x 7	6	17,29
Saucière	26 32 146	10	8 x 10	6	11,23

Désignation	Code	Φ x Ht cm	Sur.	Prix HT
Plate	26 32 142	28 x 2	6	11,85
	26 32 143	32 x 2	6	23,79
Pasta	26 32 144	30 x 4,5	6	18,04

## Notte Neat



Coupelle



Pasta



Plate avec aile



Pizza



Saucière

Désignation	Code	Ccl	Φ x Ht cm	Sur.	Prix HT
Plate avec aile	26 32 151		28 x 2	6	17,79
	26 32 153		32 x 2	6	35,68
Pasta	26 32 152	36	30 x 4,5	6	29,73

Désignation	Code	Ccl	Φ x Ht cm	Sur.	Prix HT
Coupelle	26 32 155	50	18 x 7	6	25,95
Saucière	26 32 156	10	8 x 10	6	16,85
Pizza	26 32 154		32,5 x 2	6	17,27

# Hygge

VAISSELLE



### ASPECT NATUREL

Série inspirée par le simple, le pur et la fluidité de la nature. Présentations avec des pièces douces et complémentaires.



Plate

Dessert

Désignation	Code	L x l x Ht cm	Sur.	Prix HT
Plate	26 32 161	22 x 2	6	7,60
	26 32 162	28 x 1,8	6	9,69
Dessert	26 32 160	16 x 2	12	5,31



Assiette ovale

Bol

Coupelle

Désignation	Code	Ccl	L x l x Ht cm	Sur.	Prix HT
Ass. ovale	26 32 166		30 x 16 x 1,7	6	15,47
	26 32 167		34 x 23 x 1,8	6	17,79
Coupelle	26 32 169	12	10 x 2	12	3,36
Bol	26 32 168	45	14 x 5	12	5,98



Résistance aux chocs et aux rayures



### EMPILABLE

Support minimaliste pour la créativité.

Vago



Plate

Code	L x l x Ht cm	Sur.	Prix HT
26 32 224	15 x 12 x 2	12	5,31
26 32 228	29 x 26 x 2	6	11,85



Creuse

Code	Ccl	L x l x Ht cm	Sur.	Prix HT
26 32 230	79	26 x 24 x 4,8	6	12,66



Ass. rectangle

Code	L x l x Ht cm	Sur.	Prix HT
26 32 229	36 x 17 x 2	12	20,59



Bol

Code	Ccl	L x l x Ht cm	Sur.	Prix HT
26 32 231	47	18 x 16 x 7	6	9,86

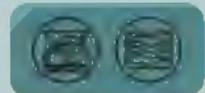
Résistance aux chocs et aux rayures

**COMBINAISON**  
Design moderne et simple adapté à la cuisine contemporaine. Une approche fédératrice et complémentaire des différentes formes s'harmonisant parfaitement les unes avec les autres.



**RÉSISTANCE**

Léger, solide et remarquablement empilable. Banquet comme son nom l'indique offre une excellente performance pour les banquets, avec sa forme classique et intemporelle.



Résistance aux chocs et aux rayures



**Plate**



**Pasta**



**Bol**



Désignation	Code	Ccl	Φ x Ht cm	Sur.	Prix HT
Plate	26 32 273		21 x 2	12	4,90
	26 32 275		25 x 2	12	6,24
	26 32 276		27 x 2	12	6,94
Dessert	26 32 270		15 x 2	12	3,21
Pasta	26 32 279	40	28 x 4,5	6	12,42
Bol empilable	26 32 282	35	12 x 4,5	12	4,44

## Gourmet



Résistance aux chocs et aux rayures



Pizza

Bol

Plate

Désignation	Code	Ccl	Φ x Ht cm	Sur.	Prix HT
Dessert	26 32 703		17 x 2	12	3,78
Plate	26 32 704		21 x 2	12	4,90
	26 32 705		23 x 2	12	5,60
	26 32 706		25 x 2	12	6,25
	26 32 707		27 x 2	12	6,94
Ass. Gourmet	26 32 708		30 x 2	12	9,91
Pizza	26 32 709		32 x 2	12	11,52
Bol	26 32 701	50	15 x 4,5	12	3,94



VAISSELLE

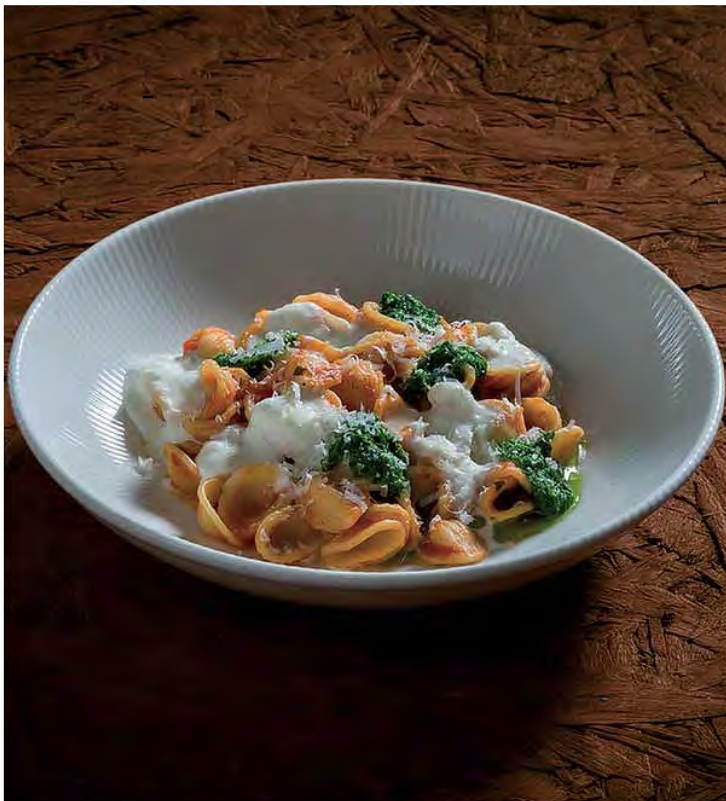


## DÉCOR

Gamme passionnante avec des lignes aussi fines que discrètes.

Avec l'abondance d'espace de présentation, Iris White encourage votre créativité.

## Iris White



Plate

Creuse

Désignation	Code	Φ x Ht cm	Sur.	Prix HT
Plate	26 32 545	21 x 2	12	5,64
	26 32 546	27 x 2	12	7,99
Creuse	26 32 547	25 x 4,5	6	11,98



Tendances 2023

# JADE

Collection by Novastyl

VAISSELLE

Parce que mieux vivre et mieux manger passent avant tout par une belle table, Novastyl façonne chaque jour une vision contemporaine et esthétique des arts de la table pour offrir à vos repas le plus beau des décors.

Il s'agit simplement de l'art de recevoir à la française.

novastyl

Jade



Coupelle

Petite Coupelle

Plate

Calotte

Désignation	Code	Ccl	Φ x Ht cm	Sur.	Prix HT
Plate	26 15 140		27 x 2,5	6	6,16
Dessert	26 15 142		20 x 2	6	5,21
Calotte	26 15 141	80	21 x 5,5	6	5,39
Grande calotte	26 15 143	110	26 x 4,5	6	7,17
Coupelle	26 15 144	25	12 x 5,5	6	4,31
	26 15 139	18	10 x 5	6	3,32

Saphir



Plate

Calotte

Coupelle

Mug

Désignation	Code	Ccl	Φ x Ht cm	Sur.	Prix HT
Plate	26 15 180		27 x 2,5	6	6,16
Dessert	26 15 182		20 x 2	6	5,21
Calotte	26 15 181	80	21 x 5,5	6	5,39
Grande calotte	26 15 183	110	26 x 4,5	6	7,17
Coupelle	26 15 184	25	12 x 5,5	6	4,40
	26 15 185	55	16 x 6	6	6,11
Mug	26 15 186	28	7 x 8,5	6	4,40



Résistance aux chocs et aux rayures

## Stone



Plate



Dessert



Creuse



Coupelle

Désignation	Code	Ccl	Φ x Ht cm	Sur.	Prix HT
Plate	32 35 676		29 x 24 x 2,5	6/12	8,81
Dessert	32 35 678		19,5 x 16,5 x 2	6/12	6,90
Creuse	32 35 677	70	21 x 17 x 6	6/12	6,62
Coupelle	32 35 679	50	15 x 12,5 x 9	6/12	7,44



Résistance aux chocs et aux rayures



## Gaia



Plate



Creuse

Désignation	Code	Ccl	Φ x Ht cm	Sur.	Prix HT
Plate	32 05 445		26 x 2,5	12	4,08
Creuse	32 05 446	90	20 x 5,5	12	3,95
Dessert	32 05 447		19 x 2	12	3,35

Maka



Plate



Calotte



Dessert



Coupelle



Désignation	Code	Ccl	Φ x Ht cm	Sur.	Prix HT
Plate	26 15 105		27 x 2,5	6	6,45
Dessert	26 15 107		21 x 1,5	6	5,13
Calotte	26 15 106	80	21 x 5,5	6	5,30
Grande calotte	26 15 108	110	26 x 4,5	6	6,99
Coupelle	26 15 109	18	10 x 4,5	6	3,32
	26 15 110	35	12 x 5	6	4,24
	26 15 111	55	16 x 6	6	5,92



Résistance aux chocs et aux rayures

Nara



Plate



Calotte

Désignation	Code	Ccl	Φ x Ht cm	Sur.	Prix HT
Plate	26 15 115		26 x 2,5	12	5,04
Creuse	26 15 116		20 x 5,5	12	4,67
Dessert	26 15 117	80	19 x 2	12	3,93



## Floral - Grès.



Plate

Creuse



Dessert



Mug 25 cl



Bol 50 cl

Désignation	Code	Ccl	Φ x Ht cm	Sur.	Prix HT
Plate	32 05 480		26 x 3	12	3,67
Creuse	32 05 481	00	20,5 x 5,5	12	3,53
Dessert	32 05 482		19,5 x 2	12	2,47
Mug	32 05 483	25	8 x 11 x 9	12	2,53
Bol	32 05 485	50	16 x 6,5	12	3,97



## DÉCOR IMPRIMÉ

Décor floral décliné sur une assiette qui rappelle nos tables d'antan.



## Sixty - Porcelaine.



Plate

Creuse

Désignation	Code	Ccl	Φ x Ht cm	Sur.	Prix HT
Plate	26 15 165		27 x 1,5	6	5,21
Creuse	26 15 166		21 x 5	6	5,02
Dessert	26 15 167		21 x 1	6	4,22
Tasse	26 15 168	16	7,5 x 10 x 7	6	3,53
Sous tasse	26 15 169		15,5 x 1,5	6	2,91

## Heraclee - Grès.

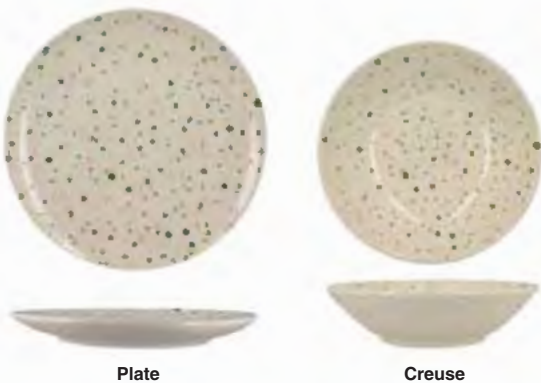


Désignation	Couleur	Code	Ccl	Φ x Ht cm	Sur.	Prix HT
Plate	Bleu	32 05 490		27 x 3	12	4,09
	Vert	32 05 495		27 x 3	12	4,09
Dessert	Bleu	32 05 492		19 x 2	12	3,35
	Vert	32 05 497		19 x 2	12	3,35
Creuse	Bleu	32 05 491	90	20 x 5,3	12	3,95
	Vert	32 05 496	90	20 x 5,3	12	3,95
Coupelle	Bleu	32 05 493	50	16,7 x 5,7	12	2,90
	Vert	32 05 498	50	16,7 x 5,7	12	2,90



Résistance aux chocs et aux rayures

## Seventies - Grès.



Désignation	Code	Ccl	Φ x Ht cm	Sur.	Prix HT
Plate	32 05 486		26 x 2,7	12	4,09
Creuse	32 05 487	90	20,5 x 5,3	12	3,95
Dessert	32 05 488		19 x 2	12	3,35



## Jaipur - Grès.



Plate



Creuse

Désignation	Code	Ccl	Φ x Ht cm	Sur.	Prix HT
Plate	32 35 135		27 x 2,5	6	7,15
Creuse	32 35 136	70	19 x 5	6	6,22
Dessert	32 35 137		20 x 2,5	6	6,22



Décor en relief



## Océan - Grès.



Plate



Coupelle



Dessert

Code	Ccl	Φ x Ht cm	Sur.	Prix HT
32 05 506		26 x 3	12	4,45

Code	Ccl	Φ x Ht cm	Sur.	Prix HT
32 05 507	90	20,5 x 5,3	12	3,87

Code	Ccl	Φ x Ht cm	Sur.	Prix HT
32 05 508		19,5 x 2	12	3,35

**Tornade** - Grès.

Plate



Calotte

Désignation	Code	Ccl	Ø x Ht cm	Sur.	Prix HT
Plate	32 35 635		27 x 2,5	6	7,13
Dessert	32 35 637		21 x 2	6	6,42
Calotte	32 35 636	00	19 x 5	6	6,77



Plate



Calotte

Désignation	Code	Ccl	Ø x Ht cm	Sur.	Prix HT
Plate	32 35 640		27 x 2,5	6	7,13
	32 35 642		21 x 2	6	6,42
Creuse	32 35 641	00	19 x 5	6	6,77
Calotte	32 35 639	120	24,5 x 5,5	6	9,67

**Kenya** - Grès.

Plate



Creuse

Désignation	Code	Ccl	Ø x Ht cm	Sur.	Prix HT
Plate	32 35 680		27 x 2,5	6	7,26
Calotte	32 35 681	60	19 x 5	6	6,77
Dessert	32 35 682		21 x 2,5	6	6,42



White

novastyl



Présentation

Code	Φ x Ht cm	Sur.	Prix HT
26 30 739	30,5 x 3,2	3	7,53



Plate

Code	Ccl	Φ x Ht cm	Sur.	Prix HT
26 30 735	27 x 2,6	6	4,09	
26 30 734	24 x 2	6	2,81	
26 30 733	15 x 2	6	1,81	
26 30 737	19 x 2	6	2,34	



Creuse

Code	Ccl	Φ x Ht cm	Sur.	Prix HT
26 30 736	29	21,5 x 3,5	6	2,89



Porcelaine Blanche



Bol

Code	Ccl	Φ x Ht cm	Sur.	Prix HT
26 30 740	60	14,5 x 8	6	4,02



Saladier

Code	Ccl	Φ x Ht cm	Sur.	Prix HT
26 30 738	130	23 x 7	3	4,54



## Metropolitan



Plate



Calotte

Paire tasse  
(tasse et soucoupe)

Désignation	Code	Ccl	Φ x Ht cm	Sur.	Prix HT
Plate	26 30 863		27 x 2,9	6	3,30
	26 30 864		21 x 2,4	6	2,48
Calotte	26 30 865	70	21 x 4	6	2,71
	26 30 866	110	26,5 x 4	6	5,13
Paire tasse	26 30 867	10	12,5 x 5,5	6	2,71
	26 30 868	20	15 x 7,5	6	3,83



Porcelaine Blanche



## Alaska



Rectangle

Paire tasse 22 cl  
(tasse et soucoupe)

Creuse / saladier

Désignation	Code	Φ x Ht cm	Sur.	Prix HT
Rectangle	26 30 375	30,5 x 19,5 x 3	12	10,30
Plate	26 30 370	26,5 x 2,8	24	4,49
	26 30 372	20 x 2,4	24	3,10
Saladier	26 30 374	9023,5 x 7	12	5,77
Creuse	26 30 371	5018 x 5,4	24	3,56
Tasse	26 30 373	227,5-9 x 8,2	24	4,58
+ Soucoupe 14,5cm				

# Kazub Hel



Porcelaine Blanche Hôtelière



Bol à consommé 32 cl

Tasse à café empilable et soucoupe



Plate



Creuse



Ovale

Code	Φ x Ht cm	Sur.	Prix HT
26 91 001	30,5 x 3,1	12	8,95
26 91 010	28 x 3	12	6,17
26 91 002	26,5 x 3	12	5,98
29 91 003	24,5 x 2,6	6	4,29
26 91 004	22,5 x 2,6	6	4,01
26 91 005	21 x 2,4	6	3,65
26 91 006	19 x 2,2	6	3,19
26 91 007	16 x 2,1	12	2,57
26 91 008	14 x 2	12	2,25

Code	Ccl	Φ x Ht cm	Sur.	Prix HT
Creuse				
26 91 009	25	22,5 x 3,7	12	3,90
Ovale				
26 91 022		33,5 x 22,7 x 3,7	12	11,15
26 91 021		33,5 x 22,7 x 3,7	12	8,62
Bol à consommé				
26 91 068	32	10,5 x 6	6	5,73

Code	Ccl	Φ x Ht cm	Sur.	Prix HT
Tasses et soucoupes				
26 91 060	9	5,8-8 x 6	12	2,71
scp 26 91 061		12 x 1,8	12	1,50
26 91 062	15	8-10 x 6	12	3,06
scp 26 91 063		13,5 x 2	12	1,94
26 91 064	20	8,5-11 x 6	12	3,25
scp 26 91 065		15 x 2,3	12	2,18
26 91 066	25	9,5-12 x 6	12	3,62
scp 26 91 067		16 x 2,4	12	2,28

# Wersal



Plate



Tasse à Thé 20 cl ronde et soucoupe

Code	Ccl	Φ x Ht cm	Sur.	Prix HT
26 91 260		30,5 x 2,5	6	12,39
26 91 261		27 x 2,1	6	6,79
26 91 259		21 x 1,8	6	4,88
26 91 262		19 x 1,6	6	4,50
Creuse				
26 91 263	25	22,5 x 3,6	6	4,86

Code	Ccl	Φ x Ht cm	Sur.	Prix HT
Tasse				
26 91 271	20	9,3-12 x 5,624		3,76
Soucoupe				
26 91 270		14,5 x 1,8	24	2,47



## Universal



Plate



Creuse



Compotier bas



Compotier haut en grès

Désignation	Code	Ccl	Φ x Ht cm	Sur.	Prix HT
Plate	26 91 380		24,5 x 2,5	12	3,98
	26 91 381		22 x 2,5	12	3,62
	26 91 382		19 x 2	12	2,99
Creuse	26 91 383	50	22 x 3,9	12	3,62
	26 91 384	35	19 x 3,1	12	3,10
Compotier bas	26 91 385	20	15 x 2,5	12	2,36
	26 91 386	16	13,5 x 2,4	12	2,27
	29 40 247	37	15,5 x 4,4	12	3,19
	29 40 246	22,5	13 x 4	12	2,24
Compotier haut en grès	29 40 245	15	12 x 3,5	12	1,95



Porcelaine Blanche Hôtelière



Parfaitement empilable



## Bonna



Carré



Rectangle

Désignation	Code	Φ x Ht cm	Sur.	Prix HT
Carré	26 90 304	28 x 2	6	9,56
	26 90 303	23 x 2	6	5,97
	26 90 301	18 x 2	6	4,13
	26 90 300	9 x 1,8	6	1,97
Rectangle	26 90 307	28 x 22 x 2	6	7,21
	26 90 306	18 x 12,5 x 2	6	3,07

## Ambassador

novastyl



Plate



Creuse



Pain



Tasses empilable et soucoupe

Désignation	Code	Ccl	Φ x Ht cm	Sur.	Prix HT
Plate	26 15 071		27 x 2,2	6	4,46
	26 15 072		25 x 2	6	3,86
	26 15 074		20 x 1,8	6	3,34
Creuse	26 15 073	25	23 x 3,4	6	3,67
Pain	26 15 075		16 x 1,8	6	2,82
Tasse	26 15 080	10	6-7,8 x 5	12	1,87
Soucoupe	26 15 081		12,5 x 1,6	6	1,26
Tasse	26 15 084	20	8-10,5 x 6,5	12	3,12
Soucoupe	26 15 085		16 x 1,8	6	1,75



Porcelaine Blanche Hôtelière



Texture et motif inaltérable



## Polo



Plate



Creuse

Désignation	Code	Ccl	Φ x Ht cm	Sur.	Prix HT
Plate	26 15 650		31,5 x 3,2	24	11,34
	26 15 651		27,5 x 2,6	24	5,28
	26 15 652		25,5 x 2,6	24	4,21
	26 15 653		20 x 2,4	24	3,75
	26 15 654	30	23 x 3,8	24	3,91
Pain	26 15 655		16 x 2,2	24	2,96

## Martelé



Présentation

Plate



Creuse



Paire tasse café  
(tasse et soucoupe)

Désignation	Code	Ccl	Φ x Ht cm	Sur.	Prix HT
Présentation	26 90 342		29 x 1,8	6	9,15
Plate	26 90 341		27 x 1,8	6	6,04
	26 90 340		23 x 1,8	6	5,68
Creuse	26 90 343	25	23 x 4,2	6	6,04
Paire tasse	26 90 346	10	6-8 x 6	6	5,97
Soucoupe			12 x 1,3		



Porcelaine Blanche 1er Choix



Motif incrusté  
dans le biscuit

## Snake



Plate



Creuse

Désignation	Code	Ccl	Φ x Ht cm	Sur.	Prix HT
Plate	26 90 365		27 x 2	12	6,47
Creuse	26 90 366	25	23 x 4,5	12	6,47
Dessert	26 90 367		23 x 2	12	5,98

**Boss**



Désignation	Code	Ccl	Φ x Ht cm	Sur.	Prix HT
Plat ovale	26 91 041		36 x 24,5 x 3,3	6	15,71
	26 91 040		33 x 23 x 3	6	10,30
	26 91 039		28 x 19,5 x 2,5	6	9,67
Plate	26 91 042		31 x 3,1	6	10,63
	26 91 044		27 x 3,1	6	5,20
	26 91 043		24 x 2,6	6	4,80
	26 91 045		20,5 x 2,2	6	4,33
	26 91 046		19,5 x 1,8	6	3,37
	26 91 047		16,5 x 1,7	6	3,35
	Creuse	26 91 048	70	18 x 6	6



Porcelaine Blanche 1er Choix



Régulière et tesson très fin



**Roma**



Désignation	Code	Ccl	Φ x Ht cm	Sur.	Prix HT
Plate	26 91 210		30,5 x 2,8	6	13,08
	26 91 211		27 x 2,3	6	5,69
	26 91 208		24 x 2,1	6	5,10
	26 91 209		21 x 1,9	6	4,60
	Dessert	26 91 212		19 x 1,7	6
Creuse	26 91 213		22,5 x 3,4	6	4,82

## Kensai Blanc



Plat rectangle



Plate carré

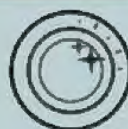


Creuse



Coupelle

Désignation	Code	Ccl	Φ x Ht cm	Sur.	Prix HT
Plat rectangle	26 15 619		37 x 23 x 2,8	6	15,37
	26 15 618		30 x 23 x 2,8	6	8,82
	26 15 617		23 x 11 x 1,7	6	6,86
Plate carrée	26 15 628		26 x 26 x 1,7	6	5,84
	26 15 630		21 x 21 x 1,5	6	5,68
Creuse	26 15 629	60	22 x 22 x 6	6	5,77
Coupelle	26 15 631	60	17 x 17 x 5,5	2	5,38



Porcelaine Blanche aux formes parfaites et régulières



## Azia



Plate carré



Creuse



Désignation	Code	Ccl	Φ x Ht cm	Sur.	Prix HT
Plat	26 15 805		30 x 2	6	9,55
Plate	26 15 800		26 x 2,2	6	5,62
Dessert	26 15 802		20 x 2	6	4,96
Creuse	26 15 801	55	20 x 3,4	6	5,08
Pain	26 15 803		15 x 1,8	6	3,71



Carré Hôtel

novastyl



VAISSELLE



Plate carrée

Code	L x l x Ht cm	Sur.	Prix HT
26 15 443	30 x 30 x 3,1	4	13,82
26 15 439	27 x 27 x 2,6	6	8,96
26 15 440	25 x 25 x 2,8	6	6,73
26 15 442	19 x 19 x 2,6	6	6,23



Creuse carrée

Code	Ccl	Φ x Ht cm	Sur.	Prix HT
26 15 441	65	20 x 20 x 4,4	6	6,48
Pain caré				
26 15 730		16 x 16 x 2,5	6	4,16
26 15 732		14 x 14 x 2,5	6	3,48
26 15 731		12 x 12 x 2,5	6	2,93



Plat à entrecôte rectangle

Code	L x l x Ht cm	Sur.	Prix HT
26 15 452	33 x 18,5 x 2,4	6	15,71
Plat rectangle			
26 15 449	28 x 15 x 2,4	6	8,17
26 15 450	23,5 x 11 x 2,4	6	7,25
26 15 451	15 x 13 x 2,4	6	6,42



A. Coupelle



B. Saladier

Code	Ccl	Φ x Ht cm	Sur.	Prix HT
A. 26 15 729	40	14 x 4,5	6	5,34
A. 26 15 728	30	12 x 4,5	12	4,16
A. 26 15 454	17	10 x 4,5	6	2,84
B. 26 15 453	150	22 x 8	4	11,35
B. 26 15 448	70	16 x 6,4	6	6,67

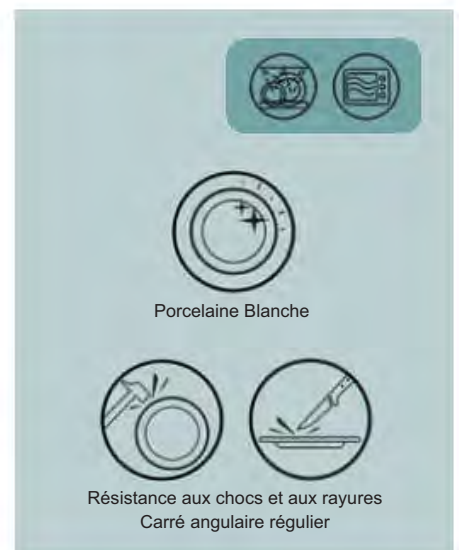


C. Tasse à café



D. Tasse déjeuner

Code	Ccl	Φ x Ht cm	Sur.	Prix HT
C. 26 15 444	9	5,6-7,8 x 5,8	6	3,90
scp 26 15 445		13,6 x 13,6 x 1,9	6	3,53
D. 26 15 446	20	7,5-9,7 x 6,2	6	4,55
scp 26 15 447		15,1 x 15,1 x 2,1	6	3,99



Feuille



Présentation

Code	L x l x Ht cm	Sur.	Prix HT
26 15 588	40 x 26,5 x 2,3	2	17,61



Plate

Code	Ccl	Φ x Ht cm	Sur.	Prix HT
26 15 585		34 x 23 x 2,8	6	6,69
26 15 587		28 x 19 x 2,3	6	5,72



Creuse

Code	L x l x Ht cm	Sur.	Prix HT
26 15 586	28 x 19 x 4,3	6	6,08



A. Coupe à glace



C. Tasse à café



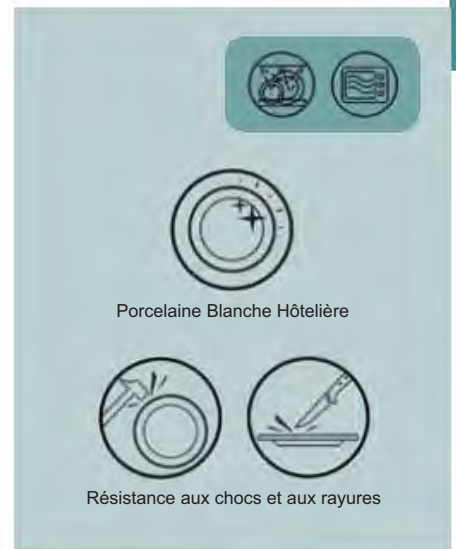
B. Saladier



D. Tasse à thé

Code	Ccl	Φ x Ht cm	Sur.	Prix HT
A. 26 15 598	38	18 x 11 x 5,5	3	6,50
B. 26 15 590	80	25 x 28 x 7,4	4	19,55
B. 26 15 589	30	16 x 10 x 5	3	7,83

Code	Ccl	Φ x Ht cm	Sur.	Prix HT
C. 26 15 593	9	7-8,3 x 6,2	12	4,57
scp 26 15 594		17 x 12 x 1,5	6	5,15
D. 26 15 591	20	9,2-10,5 x 9,3	6	5,21
scp 26 15 592		21 x 14,5 x 1,8	6	5,75



### Classic Filet Or

novastyl



Désignation	Code	Ccl	Φ x Ht cm	Sur.	Prix HT
Plate	26 15 560		27 x 1,9	6	4,45
Creuse	26 15 561	25	22,5 x 3,2	6	4,45
Dessert	26 15 562		20,5 x 1,5	6	4,25
Pain	26 15 566		16 x 1,3	6	3,69
Tasse	26 15 568	16	7,2-9,2 x 6,3	12	3,50
Soucoupe	26 15 569		12,8 x 2	12	1,86



Résistance aux chocs et aux rayures



### Carbone



Désignation	Code	Φ x Ht cm	Sur.	Prix HT
Plate	26 30 870	27 x 2,2	6	4,38
Creuse	26 30 871	20,5 x 3,7	6	3,48

Désignation	Code	Φ x Ht cm	Sur.	Prix HT
Dessert	26 30 872	19,5 x 1,8	6	3,19

Stone Age



Plate

Code	L x l x Ht cm	Sur.	Prix HT
26 91 580	28 x 3	6	7,97
26 91 581	25 x 2,5	6	6,96
Dessert			
26 91 584	21 x 2,4	6	5,15



Creuse

Code	Ccl	Φ x Ht cm	Sur.	Prix HT
26 91 582	85	23 x 25 x 6	6	7,17
Pain				
26 91 586		17 x 2,5	6	4,00
26 91 587		12,5 x 1,5	6	2,89



Saladier

Code	Ccl	Φ x Ht cm	Sur.	Prix HT
26 91 596	200	28,5 x 7,5	6	16,32
26 91 595	100	22 x 7,5	6	10,83
26 91 594	25	14 x 5	6	6,67



Plat ovale

Code	Φ x Ht cm	Sur.	Prix HT
Rond			
26 91 579	33 x 33 x 3	6	17,02
Ovale			
26 91 592	38 x 21 x 4,5	6	17,89



Plat à servir

Plat à sushi

Code	Ccl	Φ x Ht cm	Sur.	Prix HT
Service				
26 91 590		35 x 20 x 2	6	12,92
Sushi				
26 91 588		35 x 13 x 2,4	6	12,96



**FORME ROCAILLEUSE**

Forme raffinée du plus bel effet sur votre table.

Qualité irréprochable.

**Pasta**



Jupiter "Pasta"  
inscription

Jupiter lisse



Bol Pasta

Bol Pasta / renforcé

Désignation	Code	Ccl	Φ x Ht cm	Sur.	Prix HT
Jupiter pasta	26 45 537	80	30 x 6,5	6	10,09
Jupiter lisse	26 91 430	80	30 x 6,5	6	9,84

Désignation	Code	Ccl	Φ x Ht cm	Sur.	Prix HT
Bol pasta	26 91 490	55-145	26 x 9	6	4,90
Bol pasta renforcé	29 40 360	30-80	20,2 x 7,4	12	6,16

VAISSELLE



Porcelaine Blanche



Spécialité



**Les inclinés**



Assiette Spaghetti

Rita



Bols Inclina

Lodge

Désignation	Code	Ccl	Φ x Ht cm	Sur.	Prix HT
Ass. spaghetti	29 40 365	70-110	25 x 20,5 x 8,5	12	9,96
	29 40 366	40-80	28,5 x 24,5 x 11	12	9,09
Rita	26 91 312	80	30 x 3-8	6	10,30
Inclina	26 30 285	35	21 x 5-9,3	3	11,00
	26 30 028	60	19 x 6-9	6	6,62
Lodge	26 91 309	90	23 x 7-9,5	6	7,98
	26 91 306	20	14 x 4-6	6	4,12



Spirale

Pasta creuse

Désignation	Code	Ccl	Φ x Ht cm	Sur.	Prix HT
Spirale	26 15 902	200	31 x 7	6	8,63
	26 15 903	75	26 x 6	6	7,04
	26 15 904	50	21 x 5	6	6,25
Pasta creuse	26 15 552	50-170	30 x 6,8	6	7,96
	26 15 551	35-80	26 x 5	6	6,48
	26 15 550	20-40	21 x 4	6	5,76

**Inscription**



Bol à pâtes

Bol à salade

Désignation	Code	Ccl	Φ x Ht cm	Sur.	Prix HT
Bol à pâtes	26 30 041	60	16 x 6-9	6	7,31
Bol à salade	26 30 046	60	19 x 6-9	6	7,66

Porcelaine



Pizza XXL



Pizza Bianca



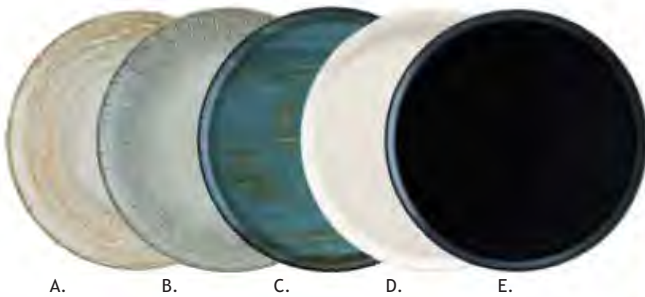
Boss



Pizza Barilla

Désignation	Code	Φ x Ht cm	Sur.	Prix HT
XXL	26 91 023	35 X 1,8	12	12,03
Bianca	26 45 542	31 x 1,7	6	7,50

Désignation	Code	Ccl	Φ x Ht cm	Sur.	Prix HT
Boss	26 91 042		31 x 3,1	6	10,63
Barilla	26 45 539		30,5 x 2,5	12	9,20
	26 45 524		27 x 2	6	7,44



A. B. C. D. E.

Désignation	Code	Φ x Ht cm	Sur.	Prix HT
A. Patera	26 32 055	32 x 2	6	14,92
B. Sway	26 32 250	32 x 2	6	16,40
C. Madera	26 32 491	32 x 2	6	16,40
D. Gourmet blanc	26 32 709	32 x 2	6	11,52
E. Neat noire	26 32 154	32,5 x 2	6	17,27



Porcelaine Blanche



Spécialité



100% Professionnel



F. G. H. I. J.

Désignation	Code	Φ x Ht cm	Sur.	Prix HT
F. Lotus	26 32 555	32 x 2	6	16,40
G. Luca Mozaic	26 32 691	32 x 2	6	16,40
H. Mesopotami Antr.	26 32 789	32 x 2,5	6	14,95
I. Viento	26 32 835	32 x 1,1	6	16,40
J. Mesopotami	26 32 800	27 x 2,5	12	9,35
	26 32 803	32 x 2	6	14,95

Vicence

100% VERRE RECYCLÉ



Assiette Pizza

Désignation	Code	Φ x Ht cm	Sur.	Prix HT
Ass. Pizza	16 70 010	35 x 2	6	5,13

## Carpaccio



Carpaccio

San marino

Désignation	Code	L x l x Ht cm	Sur.	Prix HT
Carpaccio	26 45 561	35 x 25 x 2,8	6	7,72
	26 45 560	31 x 21 x 2,5	6	4,81
	26 45 559	25 x 18 x 2,5	6	4,54
San marino	26 91 530	32,5 x 26,5 x 1,5	6	25,59
	26 91 531	31 x 24 x 1,5	6	12,47
	26 91 532	29 x 13 x 1,5	6	10,19
	26 91 534	24 x 13 x 1,5	6	8,81



Mariott

Désignation	Code	L x l x Ht cm	Sur.	Prix HT
Carpaccio	26 15 790	39,5 x 28 x 3,5	3	17,41

## Les assiettes à steak



Rita forme coupe



Amerika oval renforcé

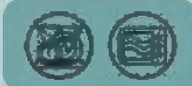
Désignation	Code	L x l x Ht cm	Sur.	Prix HT
Rita	26 45 506	33 x 25,5 x 3,2	6	4,65
Oval/Amerika	26 91 077	33 x 22,5 x 3,2	12	13,98
	26 91 076	29 x 22 x 3,2	12	10,40



Porcelaine Blanche



Spécialité



## Les assiettes à compartiments



Assiette à fondue

Désignation	Code	Φ x Ht cm	Sur.	Prix HT
Fondue	26 45 519	22,5 x 23,5	4	7,26

Creuses coupes



Couscous aile renforcée

Nora

Désignation	Code	Ccl	Φ x Ht cm	Sur.	Prix HT
Couscous	26 91 480	95	26 x 5	6	5,76
	26 91 479	70	23 x 4,2	6	4,48
	26 91 478	50	20 x 4	12	3,68
Nora	26 47 630	150	23 x 6	3	10,66



Metropolitan

Stone Age

Désignation	Code	Ccl	Φ x Ht cm	Sur.	Prix HT
Metropolitan	26 30 865	70	21 x 4	6	2,71
	26 30 866	110	26,5 x 4	6	5,13
Stone Age	26 91 596	200	28,5 x 7,5	6	16,32
	26 91 595	100	22 x 7,5	6	10,83
	26 91 594	25	14 x 5	6	6,67



Porcelaine Blanche



Spécialité



Risotto



Galaxy

Roma

Désignation	Code	Ccl	Φ x Ht cm	Sur.	Prix HT
Galaxy	26 15 634	30	28 x 4	6	8,75
	26 15 633	24	24 x 4	6	6,63
Roma	26 91 310	35	27 x 3,8	6	10,72



Snake

Martelé

Désignation	Code	Ccl	Φ x Ht cm	Sur.	Prix HT
Snake	26 90 366	25	23 x 4,2	12	6,47
Martelé	26 90 343	25	23 x 4,2	6	6,04





Coupelles porcelaine

Saladiers



**Boss**

Code	Ccl	Φ x Ht cm	Sur.	Prix HT
26 91 048	70	18 x 6	6	5,20



**Feuille**

Code	Ccl	Φ x Ht cm	Sur.	Prix HT
26 15 590	80	25 x 28 x 7,44		19,55
26 15 589	30	16 x 10 x 5	3	7,83



**Gourmet**

Code	Ccl	Φ x Ht cm	Sur.	Prix HT
26 91 473	80	28 x 8	6	13,00



**Kensaï blanc**

Code	Ccl	Φ x Ht cm	Sur.	Prix HT
26 15 631	25	17 x 5,5	8	5,38



Résistance aux chocs et aux rayures



**A. Risotto**



**C. Carré saladier**



**E. Alaska**



**B. Planète**

Code	Ccl	Φ x Ht cm	Sur.	Prix HT
A.26 91 011	90	30 x 21	6	9,11
B.26 47 615	200	21 x 9,5	3	10,66



**D. White**

Code	Ccl	Φ x Ht cm	Sur.	Prix HT
C.26 15 453	150	22 x 8	4	11,35
26 15 448	70	16 x 6,4	6	6,67
26 15 729	52	14 x 4,5	6	5,34
D.26 30 738	130	24 x 8,5	3	4,54



**F. Carré coupelle**

Code	Ccl	Φ x Ht cm	Sur.	Prix HT
E.26 30 374	90	23,5 x 7	3	5,77
26 30 371	50	18 x 5,4	6	3,56
F.26 15 728	32	12 x 4,5	12	4,16
26 15 454	17	10 x 4,5	6	2,84

Oslo



Plate

Code	N°	Φ x Ht cm	Sur.	Prix HT
26 95 001	N°7	18 x 2	48	3,51
26 95 002	N°4	22 x 2	24	4,46
26 95 003	N°3	24 x 2	24	4,76



Creuse

Code	N°	Φ x Ht cm	Sur.	Prix HT
26 95 004	N°10	13 x 2	96	2,76
26 95 005	N°9	15 x 2	72	2,76
26 95 007	N°4	22 x 2	24	4,46



Tasse à café seule



3 Comptiers



Tasse à thé seule



2 Coupelles



Tasse déjeuner seule



2 Ravers



Porcelaine Blanche



Bords renforcés  
Parfaitement empilable



Bols Oslo



Bol Arcole

Code	Ccl	Φ x Ht cm	Sur.	Prix HT
26 95 020	9	5,5 x 6	48	2,78
26 95 022	15	8 x 5	48	3,23
26 95 026	28	10 x 6,5	36	3,91



2 Ramequins

Code	Ccl	Φ x Ht cm	Sur.	Prix HT
26 95 055	15	12 x 3,5	48	2,33
26 95 056	22,5	13,3 x 4,5	48	2,70
26 95 057	37	16 x 4,5	36	3,26

26 95 062	8	10 x 2,5	48	1,76
26 95 063	16	13 x 3	48	2,63

26 95 069	20	11 x 11 x 3,5	72	2,45
26 95 070	25	15 x 9 x 3,5	72	2,58

Code	Ccl	Φ x Ht cm	Sur.	Prix HT
26 95 014	40	13,8 x 5,5	36	4,64
26 95 015	60	16 x 6	36	5,51
26 95 035	40	13 x 7	36	3,43



Plat sabot

Code	Ccl	Φ x Ht cm	Sur.	Prix HT
26 95 086	11	8,4 x 5	48	2,61
26 95 087	19	10 x 5	48	2,93
26 95 071	44	19 x 11 x 4	36	4,38



## Lys



Plate



Calotte

Creuse

Désignation	Code	Φ x Ht cm	Sur.	Prix HT
Plate	75 28 001	23 x 2,2	24	1,75
Dessert	75 28 003	19 x 1,8	24	1,40
Calotte	75 28 004	21 x 4,7	36	1,63
Creuse	75 28 002	23 x 3,6	24	1,63

## Paris



Plate



Creuse

Désignation	Code	Φ x Ht cm	Sur.	Prix HT
Plate	75 28 200	23 x 1,6	48	1,57
Dessert	75 28 202	20,5 x 1,8	48	1,41
Creuse	75 28 201	23 x 3,5	48	1,49

## Génération



Plate



Creuse

Désignation	Code	Φ x Ht cm	Sur.	Prix HT
Plate	16 13 242	27 x 2	24	2,31
Dessert	16 13 244	19 x 1,3	24	1,73
Creuse	16 13 243	21 x 3,5	24	2,04
Couppelles (lot de 3)	16 13 236	11 x 5	8	2,51

## Paradis

novastyl



Plate



Coupelle

Désignation	Code	Φ x Ht cm	Sur.	Prix HT
Plate	16 18 790	26 x 2	6	1,63
Creuse	16 18 791	20,5 x 3,5	6	1,18
Dessert	16 18 792	19 x 1,3	6	0,91
Couppelle	16 18 793	14 x 5	6	0,83



Plat sur pied + cloche



Plat sur pied Orion



Plat à tarte



Plat Dôme 3 Etages

Désignation	Code	Φ x Ht cm	Sur.	Prix HT
Plat sur pied	16 13 280	33 x 29	2	22,13
Plat Orion	16 18 825	30 x 10	6	10,33

Désignation	Code	Φ x Ht cm	Sur.	Prix HT
Plat + cloche	16 13 281	32 x 18	2	17,87
Plat	16 13 282	32 x 2	10	7,16
Plat 3 étages	16 13 499	11,5 x 27	6	10,07

## Brush



Assiettes plates



Assiettes creuses 63 cl



Coupelles 11 cl empilable



Bocks 25 cl

Ravier



Saladiers 31,5 cl



Bois empilables 51 cl



Tasses empilables et sous tasses

**Opal**  
ÉLABORÉ MATIÈRE

**MULTI RÉSISTANCES**  
**CHOCES, RAYURES, LAVAGES**

- Jusqu'à 3 fois plus résistante aux chocs que les autres matières du marché.
- Résistance durable aux rayures de couteaux.
- Excellente résistance aux lavages de la surface et des décors après 2000 lavages industriels.

**SECURITE** : 0% porosité, 0% bactéries.

**GESTION DE LA TEMPERATURE** : MAINTIEN DE LA CHALEUR, SECURITE MICRO-ONDE

- Un maintien de la température aussi efficace que les autres matériaux du marché.
- Se manipule sans risque de brûlure après un passage au micro-onde.

**PRESERVATION DE L'ENVIRONNEMENT** :

- 100% verre, 100% recyclable : matière respectueuse de l'environnement.

**NOUVEAUX COLORIS**  
**À LA DEMANDE**

Terracota      Dark Green

Ancien coloris : Bleu Ciel

Désignation	Ø x Ht	Vert	Jaune	Orange	Cherry	Blue jean's	Sur.	Prix HT
Assiette	25,4 x 2,5			75 51 223			6/24	8,44
	23,5 x 2,6	75 51 235	75 51 245	75 51 225	75 51 541	75 51 521	6/24	8,02
	19,5 x 2,2	75 51 237	75 51 247	75 51 227	75 51 542	75 51 522	6/24	7,16
	15,5 x 1,8	75 51 236	75 51 246	75 51 226	75 51 543	75 51 523	6/24	6,46
Creuse 63	22,5 x 3,5	75 51 238	75 51 248	75 51 228	75 51 544	75 51 524	6/24	8,02
	Coupelle empil. 11 cl	12 x 2,6	75 51 239		75 51 545	75 51 525	6/36	5,18
Bock 25 cl	7,2 x 8,9	75 51 241	75 51 251	75 51 231		75 51 531	6/36	5,63
Saladier 31,5 cl	12 x 4,7	75 51 244	75 51 254	75 51 234	75 51 547	75 51 527	6/36	5,18
bol 51 cl	13,2 x 7,4	75 51 240	75 51 250	75 51 230	75 51 548	75 51 528	6/36	6,46
Ravier carré 20 cl	11 x 11 x 3,6				75 51 546	75 51 526	6/24	8,44
Tasse 19 cl	7,8 x 6,4	75 51 242	75 51 252	75 51 232	75 51 549	75 51 529	6/48	6,08
Sous tasse	14 x 1,9	75 51 243		75 51 233	75 51 550		6/48	5,39

## Restaurant Filet Delft Rouge Bordeaux

## Restaurant Uni



Plate



Creuse

Désignation	Code	Ccl	Φ x Ht cm	Sur.	Prix HT
Plate	75 50 062		23,5 x 2,6	24	6,91
Dessert	75 50 067		19,5 x 2,2	24	6,25
	75 50 064		15,5 x 1,8	24	4,90
Creuse	75 50 069	69	22,5 x 3,5	24	6,91
Bol empilable	75 50 098	51	13,2 x 7,4	36	5,56



Résistance aux chocs et aux rayures



Assiette Opal les plus solides



Plate



Creuse 69 cl



Assiette à steak



Tasse empilable Restaurant et sous-tasse

Désignation	Code	Ccl	Φ x Ht cm	Sur.	Prix HT
Assiette	75 50 002		25,4 x 2,5	12	5,97
	75 50 003		23,5 x 2,6	24	5,50
	75 50 004		22,5 x 3,5	24	5,50
	75 50 008		19,5 x 2,2	24	4,87
	75 50 005		15,5 x 1,8	24	3,79
Creuse	75 50 010	69	22,5 x 3,5	24	5,50
Assiette à steak	75 50 013		30 x 26	6	6,58
Tasse	75 50 032	25	8,5 x 7	36	3,10
	75 50 031	22	7,8 x 7,4	48	2,95
	75 50 029	19	7,8 x 6,4	48	2,86
	75 50 027	13	6,9 x 5,7	48	2,57
	75 50 025	8	6 x 5	48	2,29
Sous-tasse	75 50 033		15,3 x 2,1	36	2,45
	75 50 030		14 X 1,9	48	2,20
	75 50 028		13 x 1,8	48	1,98
	75 50 026		11,2 x 1,6	48	1,78

## Everydays Restaurant Slim



Plate



Creuse

Désignation	Code	Ccl	Φ x Ht cm	Sur.	Prix HT
Plate	75 45 930		26,5 x 2,1	24	2,18
	75 45 931		24,5 x 2,1	24	1,83
	75 45 933		19,5 x 1,5	24	1,69
Creuse	75 45 932	50	22,5 x 3	24	1,83



## Heat System



Plate Blanche

Plate Blanche  
à 2 compartimentsAssiette ronde  
compartimentéePlate blanche  
3 compartiments

Bol



Bol à potage



Désignation	Code	Ccl	Φ x Ht cm	Sur.	Prix HT
Blanche	75 50 900		23 x 2,5	24	11,03
Blanc. 2 compartiments	75 50 901		23 x 2,5	24	12,12
Assiette ronde 2 parties	75 50 053		23	12	13,28
Assiette ronde 3 parties	75 28 210		25,5 x 2,6	12	9,63
Bol	75 50 052	62	12 x 6,2	24	3,52
Bol Opal blanc	75 50 527	50	12,7-16,3 x 6,8	24	4,81



Résistance aux chocs et aux rayures

Étudiées pour fonctionner  
avec les systèmes de tenue  
de chaleur «hôtiaux».

## Nova Aquitania



Plate 290 gr / Pain 150 gr



Creuse 56 cl



Coupelle 150 gr / 20 cl



Bol 230 gr / 50 cl

Code	Cgr	Φ x Ht cm	Sur.	Prix HT
75 50 368	290	22,5 x 1,9	24	1,78
75 50 369	150	15,5 x 1,4	24	1,65

Code	Ccl	Φ x Ht cm	Sur.	Prix HT
Creuse				
75 50 384	56	22,5 x 2,6	24	1,75
Coupelle				
75 50 385	20	13 x 3,5	36	1,65

Code	Ccl	Φ x Ht cm	Sur.	Prix HT
75 50 386	50	13,2 x 6,8	36	2,20

## Evolutions Black



ARCOROC



Verre opal trempé  
noir teinté masse



A. Creuse



Plate

Code	Φ x Ht cm	Sur.	Prix HT
75 50 375	27 x 1,8	24	2,81
75 50 374	25 x 1,7	24	2,40
75 50 373	19 x 1,7	24	2,22
Pizza			
75 50 378	32 x 2,4	12	5,49



Assiette rectangle

Code	L x l x Ht cm	Sur.	Prix HT
75 50 376	28 x 23 x 2,2	12	3,45



B. Creuse calotte

Code	Ccl	Φ x Ht cm	Sur.	Prix HT
A. 75 50 727	140	25 x 4	12	4,36
A. 75 50 726	95	21 x 4	12	3,63
A. 75 50 725	60	17 x 4	12	2,76
B. 75 50 372	78	20 x 4,2	24	2,40



Saladier



Assiette à steak

Code	Ccl	Φ x Ht cm	Sur.	Prix HT
Assiette à steak				
75 50 370	30 x 3	12	5,49	
Assiette à couscous				
75 50 371	120	26 x 4,5	12	5,49



Assiette Pasta

Code	Ccl	Φ x Ht cm	Sur.	Prix HT
Assiette Pasta				
75 50 377	115	28,5 x 4,5	12	5,49
Saladier				
75 50 728	75	14,5 x 8	24	3,16



## Evolutions Coupe White



Plate coupe



Assiette calotte 78 cl



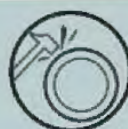
Assiette Creuse



Coupelle



Désignation	Code	Ccl	Ø x Ht cm	Sur.	Prix HT
Plate coupe	75 50 350		27 x 1,8	24	2,81
	75 50 351		25 x 1,7	24	2,40
	75 50 353		19 x 1,7	24	2,22
Assiette calotte	75 50 352	78	20 x 4,2	24	2,40
Assiette creuse	75 50 733	60	17 x 4	12	2,74
Coupelle	75 50 354	40	12,5 x 5,5	36	2,22



Résistance aux chocs et aux rayures légères  
mais avec les qualités de solidité de l'opal



Lot 6 assiettes Pasta



Lot 6 assiettes Pizza

Désignation	Code	Ccl	Ø x Ht cm	Sur.	Prix HT
Lot 6 ass. Pasta	75 50 342	115	28,5 x 4,5	2	29,11
Lot 6 ass. Pizza	75 50 341		32 x 5	2	29,11





Opal

## Harmonia



Parma

Code	Φ x Ht cm	Sur.	Prix HT
Plate			
13 15 333	31 x 1,8	12	5,60
13 15 330	27 x 1,8	24	2,59
13 15 332	19 x 1,6	24	2,47
Creuse			
13 15 331	31 x 1,8	24	2,59
Saladier			
16 60 031	25 x 9	6	6,88



Ebro

Code	Ccl	Φ x Ht cm	Sur.	Prix HT
Plate				
16 60 001		26 x 2,5	6	1,95
16 60 003		20 x 1,8	6	1,82
Creuse				
16 60 002		24 x 3,6	6	1,95
Bol				
16 60 004	50	14 x 7	4	1,71

## Cylindriques empilables



Tasse cylindrique empilable

Code	Ccl	Φ x Ht cm	Sur.	Prix HT
Tasse				
75 50 516	24	11,7 x 6,1	24	3,25
75 50 514	22	10,3 x 6,5	24	2,31
75 50 512	14	9,8 x 4,9	24	2,21
Sous-tasse				
75 50 517		16 x 2,1	48	2,85
75 50 515		14 x 1,8	72	2,56
75 50 026		11 x 1,6	48	1,78



Bock empilable

Code	Ccl	Φ x Ht cm	Sur.	Prix HT
Bock				
75 50 528	29	7,9 x 9	36	1,79
75 50 529*	25	7,2 x 9	36	2,86

\*Dans la limite des stocks disponibles.

ARCOROC

Opal  
SHARING MATTERSRésistance aux chocs et aux rayures légères  
mais avec les qualités de solidité de l'opal

## Les Bols



A. Uni blanc 48 cl



B. Ebro 50 cl



C. Régithermie 40 cl



D. Restaurant uni 52 cl



E. Potage anses 50 cl

F. Consommé anses  
31 cl

Code	Ccl	Φ x Ht cm	Sur.	Prix HT
A.75 50 525	48	13,2 x 6,8	36	2,14
B.16 60 004	50	14 x 7	36	1,71

Code	Ccl	Φ x Ht cm	Sur.	Prix HT
C.75 50 052	40	12 x 6,2	24	3,52
D.75 50 050	52	13,2 x 7,4	36	2,62

Code	Ccl	Φ x Ht cm	Sur.	Prix HT
E.75 50 527	50	16,3-12,7 x 6,9	24	4,81
F.75 50 051	31	10,2 x 5,8	24	4,43

## Stairo



Plate



Creuse



Bol



Bol à soupe

Désignation	Code	Ccl	Φ x Ht cm	Sur.	Prix HT
Plate	75 50 611		27 x 2,5	24	2,18
	75 50 612		25 x 2,3	24	1,76
	75 50 615		23,5 x 2,1	24	1,71
	75 50 614		19 x 1,9	24	1,62
Creuse	75 50 613		23,6 x 3,2	24	1,76
Bol	75 50 619	50	13,2 x 6,8	36	2,28
Bol à soupe	75 50 624	88	20 x 5,3	24	2,61



Résistance aux chocs et aux rayures

Design intemporel  
Parfaitement empilable

## Complément Opal



Compotier



Multi-usage

Désignation	Code	Ccl	Φ x Ht cm	Sur.	Prix HT
Compotier	75 50 041	27,5	16 x 3,6	36	3,97
	75 50 040	11	12 x 2,6	36	3,10
Multi-usage	75 50 042	52	16 x 5,1	24	3,97



Raviers empilable



Saladier empilable

Désignation	Code	Ccl	Φ x Ht cm	Sur.	Prix HT
Ravier	75 50 043	28	14 x 9 x 3,5	24	5,50
	75 50 044	25	11 x 11 x 3,6	24	5,34
Saladier	75 50 023	48	14 x 14 x 5,2	36	4,85
	75 50 038	31,5	12,1 x 4,7	36	3,10

## Feston



Feston caracas

Désignation	Code	Φ x Ht cm	Sur.	Prix HT
Plate	75 50 555	27,3 x 2,3	6	2,26
	75 50 554	25 x 2,2	6	1,69
	75 50 556	23 x 2,1	6	1,68
	75 50 558	19 x 1,9	6	1,61
Creuse	75 50 557	21 x 3	6	1,69
Plat	75 50 559	30 x 2,2	6	6,81
Plat creux	75 50 560	28 x 4,6	4	6,81
Plat ovale	75 50 561	33 x 25	6	6,81
Saladier	75 50 564	24 x 10	6	5,44
	75 50 563	12 x 5,2	6	1,68

## Inox antidérapant



Saladier inox



Fond extérieur antidérapant en silicone noir.



Désignation	Code	Φ x Ht cm	Sur.	Prix HT
Saladier inox	46 15 340	18 x 9	12	6,09
	46 15 341	22 x 10,4	12	7,84
	46 15 342	25,5 x 12	121	10,20



Plat gratin inox

Désignation	Code	Φ x Ht cm	Sur.	Prix HT
Plat gratin	47 37 122	30 x 18	6	15,33
	47 37 121	25 x 15	6	12,60



Plat en fonte avec sa planche

Désignation	Code	Ccl	L x l x Ht cm	Sur.	Prix HT
Rond	46 10 791	55	15,5 x 23 x 7	1	20,36
	46 10 790	20	12 x 17 x 6	1	14,92
Ovale	46 10 796	25	17,5 x 12,5	1	23,22
	46 10 795	15	15,5 x 10	1	15,00



Panier inox



Beurrier rectangle

Désignation	Code	L x l x Ht cm	Sur.	Prix HT
Panier inox	37 21 270	19-10 x 8,5	6	10,08
	37 21 271	19-12 x 10	6	7,88
Beurrier+couvercle	46 15 206	18 x 12 x 6	6	7,23



Crémier



Saucière

Désignation	Code	Ccl	L x l x Ht cm	Sur.	Prix HT
Crémier	48 35 688	10	5,5 x 5	10	4,91
Saucière	48 35 692	14	17 x 7	24	17,26
	48 35 693	22	20,6 x 9	10	18,48



Saladier boule



Saladier conique



Légumier

Code	Ccl	Φ x Ht cm	Sur.	Prix HT
46 15 298	500	29 x 13,5	6	10,46
46 15 297	370	24 x 12	6	7,94
46 15 296	150	19 x 9,5	6	4,61
46 15 295	75	15 x 8	6	3,40

Code	Ccl	Φ x Ht cm	Sur.	Prix HT
46 10 351	200	20 x 11,7	1	16,78
46 10 350	100	16 x 9,1	1	12,58

Code	Ccl	Φ x Ht cm	Sur.	Prix HT
47 37 114	265	34 x 27 x 6,5	6	17,87
47 37 113	190	30 x 24 x 6	12	14,84
47 37 112	155	28 x 22 x 5,5	6	13,41
47 37 111	75	22 x 18 x 4,5	6	9,10

## Kuwae

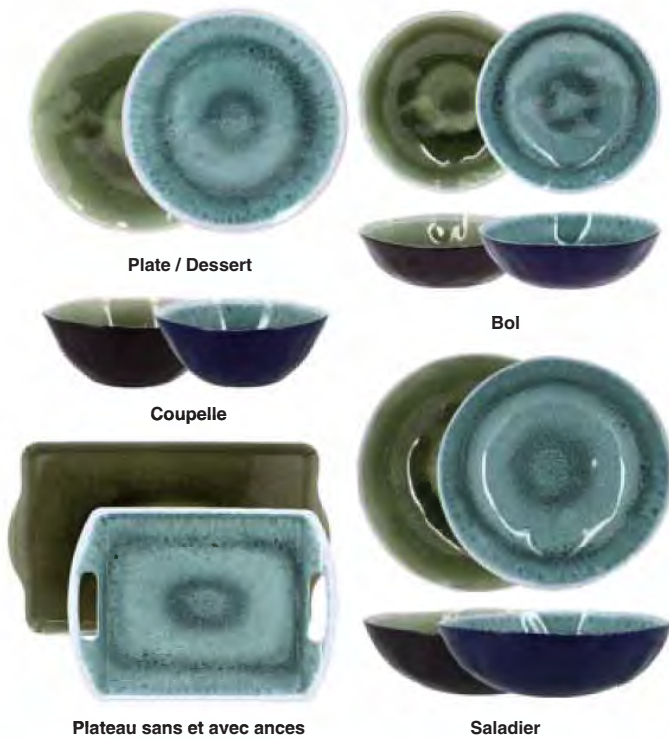


Plate / Dessert

Bol

Coupelle

Plateau sans et avec ances

Saladier

Désignation	Couleurs	Code	Φ x Ht cm	Sur.	Prix HT
Plate	Vert	63 17 800	27,5 x 2	6	5,17
	Bleu	63 17 803	27,5 x 2	6	5,17
Dessert	Vert	63 17 801	23 x 2	6	4,22
	Bleu	63 17 804	23 x 2	6	4,22
Bol	Vert	63 17 802	19 x 5,5	6	4,70
	Bleu	63 17 805	19 x 5,5	6	4,70
Coupelle	Vert	63 17 799	16 x 6,2	6	3,28
	Bleu	63 17 806	16 x 6,2	6	3,28
Saladier	Vert	63 17 798	30,5 x 8,5	6	12,56
	Bleu	63 17 807	30,5 x 8,5	6	12,56
Plateau	Vert	63 17 796	49 x 30 x 3	6	8,06
	Bleu	63 17 809	49 x 30 x 3	6	8,06
Plateau avec ances	Vert	63 17 797	35 x 26 x 4	6	6,05
	Bleu	63 17 808	35 x 26 x 4	6	6,05



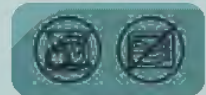
Plateau

Plateau avec ances

Désignation	Couleurs	Code	Φ x Ht cm	Sur.	Prix HT
Plateau		63 17 860	35 x 26 x 4	6	5,89
Plateau avec ances		63 17 861	49 x 30 x 3	6	7,87



Résistance aux chocs



## Bella



Plate / Dessert

Coupelle

Bol

Saladier

Désignation	Couleurs	Code	Φ x Ht cm	Sur.	Prix HT
Plate		63 17 855	27,5 x 2	6	5,40
Dessert		63 17 856	23 x 2	6	4,47
Bol		63 17 858	19 x 5,5	6	4,92
Coupelle		63 17 857	16 x 6,2	6	3,44
Saladier		63 17 859	30,5 x 8,5	6	12,28

## Food box

Boîte en verre trempé transparent extra résistant. Hermétique, pas de dégradation du goût ni de l'odeur des aliments. Facile à stocker, les boîtes s'empilent à condition de laisser le couvercle. Couvercle translucide neutre. Cet article est vendu de 4 manières différentes : Couvercles et boîtes vendus séparément, ou boîtes avec couvercles montés ou encore boîtes avec couvercles non montés.



Boîte avec couvercle monté



Couvercle polypropylène

Désignation	Code	Ccl	L x l x Ht cm	Sur.	Prix HT
Food box - avec couvercle monté	75 53 040	38	14,6 x 11 x 5,4	12	4,37
	75 53 041	82	18,6 x 13,8 x 6,2	12	5,43
	75 53 042	122	21,2 x 15,7 x 6,6	12	6,55
	75 53 043	197	24,7 x 18,2 x 7,2	6	8,15



## So Urban

La gamme So Urban a été développée pour répondre parfaitement à la vente à emporter et la livraison de repas. Elles sont parfaitement empilables, ultra fonctionnelles pour l'optimisation du rangement et des présentations. Verre trempé : Haute résistance thermique et mécanique. Passe au micro ondes. Fond et couvercle conçus pour lavages en lave-vaisselle industriel. 2 couvercles pour 4 contenants. Le couvercle est en polyéthylène.



Couppelle forme basse montée



Couppelle forme haute montée

Désignation	Code	Ccl	L x l x Ht cm	Sur.	Prix HT
Forme basse	75 16 211	25	11 x 4,1	24	2,47
Forme haute	75 16 218	37	11 x 6,4	24	2,83
Couvercle seul	75 16 237		ø 11	96	0,84
Forme basse	75 16 225	58	14 x 5,5	24	3,58
Forme haute	75 16 231	80	14 x 8,1	24	4,23
Couvercle seul	75 16 238		ø 14	96	0,96



## Fresh box

Les boîtes en verre Freshbox de Duralux sont parfaites pour conserver les aliments. Idéales pour la conservation du sec et du frais, les Freshbox en verre trempé sont résistantes aux chocs mécaniques et aux chocs thermiques. Vous pourrez ainsi les passer, directement et sans risque, du congélateur adaptées au micro-ondes <80°C, sans BPA. Conçues pour accueillir et conserver les produits alimentaires en toute sécurité, les boîtes préservent le goût, la qualité et la fraîcheur des aliments.



Boîte carré

Désignation	Code	Ccl	L x l x Ht cm	Sur.	Prix HT
Carré	75 27 138	60	14 x 5,8	6	4,02
	75 27 139	115	17 x 6,8	6	4,93
	75 27 143	200	20 x 7,9	4	5,94



Boîte ronde

Désignation	Code	Ccl	L x l x Ht cm	Sur.	Prix HT
Ronde	75 27 203	60	14 x 5,8	12	3,76
	75 27 204	90	17 x 7,1	6	4,78
	75 27 205	160	20 x 9	6	5,98

## Saladiers en verre



Nagoya

Désignation	Code	Ccl	Φ x Ht cm	Sur.	Prix HT
Nagoya	16 18 162	88	17 x 6,3	12	4,67
	16 18 163	150	20 x 7,6	6	6,53
	16 18 164	260	23 x 9,4	4	8,29

## Méditerranéo

novastyl



Saladier



Coupelle

Désignation	Code	Ccl	Φ x Ht cm	Sur.	Prix HT
Saladier	16 71 005	350	30 x 10,5	4	10,27
Coupelle	16 71 006	125	18 x 8,5	4	4,97



Saladier empilable

ARCOROC

Désignation	Code	Ccl	Φ x Ht cm	Sur.	Prix HT
Saladier empil.	75 16 020	600	29 x 13,3	6	10,05
	75 16 019	430	26 x 1,9	6	7,75
	75 16 018	290	23 x 10,5	6	5,24
	75 16 017	190	20 x 9,2	6	4,06
	75 16 016	110	17 x 7,8	24	2,24
	75 16 015	62,5	14 x 6,5	36	1,97
	75 16 014	36,5	12 x 5,5	36	1,34
	75 16 013	24	10 x 4,9	36	1,06
	75 16 012	15	9 x 4,1	36	1,04
	75 16 011	7,5	7 x 3,5	36	0,96
	75 16 010	3,2	6 x 2,7	36	0,92



Saladier Lys trempé



Désignation	Code	Ccl	Φ x Ht cm	Sur.	Prix HT	
Empilable	75 27 030	580	31 x 12,3	6	8,47	
	75 27 029	345	26 x 10,5	6	5,50	
	75 27 028	240	23 x 9,2	6	3,63	
	75 27 036	159	20 x 8,1	6	2,55	
	75 27 026	97	17 x 7	6	1,94	
	75 27 025	50	14 x 5,6	6	1,45	
	75 27 024	31	12 x 4,9	6	1,01	
	75 27 023	20,5	10,5 x 4,3	6	0,83	
	75 27 022	12,5	9 x 3,7	72	0,79	
	75 27 021	7	7,5 x 3,1	96	0,77	
	75 27 020	3,5	6 x 2,4	96	0,70	
	Non empilable	75 27 010	345	26 x 16,5	12	6,12
		75 27 009	240	23 x 9,4	12	3,61
		75 27 008	159	20 x 8,1	24	2,49



Mister chef



Saladier cocoon

Désignation	Code	Ccl	Φ x Ht cm	Sur.	Prix HT
Mister chef	13 10 577	300	30 x 12,7	6	15,31
	13 10 576	200	26 x 11,2	6	10,76
	13 10 575	100	22 x 9,7	6	8,50
	13 10 574	50	17 x 7,5	12	5,50
	13 10 573	25	14 x 6,1	24	2,88
	13 10 572	10	11 x 4,8	24	2,18
	13 10 570	5	9 x 3,7	36	1,48
Saladier cocoon	75 16 072	360	24 x 13,2	4	8,00
	75 16 070	150	18 x 9,8	6	6,54
	75 16 068	41	12 x 6,7	36	2,52
	75 16 066	4,5	6 x 3,3	36	1,56

## Les individuels



**Soupière  
tête de lion**



**Moule à flan blanc**



**Ramequin blanc**

Désignation	Code	Ccl	Φ x Ht cm	Sur.	Prix HT
Soupières	29 40 073	250	23,5 x 13	1	10,79
Tête de lion	29 40 074	160	20,5 x 12,8	8	10,44
	26 30 110	45	11 x 8,5	6	3,31
	29 40 002	10	6 x 5	12	2,48
Moule flan blanc	29 40 096	10	13,5 x 3,5	6	2,57
Ramequin blanc	29 40 006	20	9 x 4	12	1,91



**Coquille Saint Jacques  
blanc**



**Coquille Saint Jacques  
en verre Pyrex**

Désignation	Code	Ccl	L x l x Ht cm	Sur.	Prix HT
Coquille blanc	26 30 108	20	14 x 13 x 3,5	6	4,32
Coquille verre	14 50 100	20	13 x 13 x 3	12	4,16



Porcelaine

Inox



**Plat à escargot 6 trous**

Porcelaine

Inox



**Plat à escargot 12 trous**

Désignation	Code	Φ x Ht cm	Sur.	Prix HT
6 trous				
Porcelaine	29 40 034	16-18 x 2,5	6	6,24
6 x plats inox	46 15 204	15,5-19 x 1,6	6	13,43
12 trous				
Porcelaine	26 30 801	22-20 x 2,5	6	4,73
6 x plats inox	46 15 205	21-25,5 x 1,8	6	20,61



**Pince Escargot**



**Fourchette escargot  
Bourget**



**Fourchette escargot  
Valmy**



**Huître Valmy**



**Huître Bourget**



**Couteau huître inox**

Désignation	Code	L cm	Sur.	Prix HT
Pince nickelé	47 10 448	15,5	12	4,40
Bourget	47 10 445	13	12	0,60
Valmy	48 35 987	13	12	0,43

Désignation	Code	L cm	Sur.	Prix HT
Valmy	48 35 986	13	12	0,30
Bourget	47 10 449	13	12	0,62
Couteau huître	47 10 453	15	12	2,24



**Comptier haut empilable**

Code	Ccl	Φ x Ht cm	Sur.	Prix HT
29 40 247	37	15,5 x 4,4	12	3,19
29 40 246	22,5	13 x 4	12	2,24
29 40 245	15	12 x 3,5	12	1,95



**Assiette à salade empilable**

Code	Ccl	Φ x Ht cm	Sur.	Prix HT
29 40 025	95	18 x 5,5	6	6,09



**Plat à oeuf renforcé**

Code	Ccl	Φ x Ht cm	Sur.	Prix HT
29 40 467	28	17-21 x 3,4	12	7,26
29 40 466	18	15-19 x 3	12	6,83
29 40 465	12,5	12-16 x 3	12	6,12



**Assiette Marjolaine 'Welsh'**

Code	Ccl	L x l x Ht cm	Sur.	Prix HT
33 56 060	65	19 x 25 x 4,8	6	5,47



**Plat léger à oreilles**

Code	Ccl	Φ x Ht cm	Sur.	Prix HT
29 40 044	12	17,5 x 14 x 2,8	8	3,47
29 40 045	9	15,5 x 12,7 x 2,8	6	3,40
29 40 046	6	12,5 x 10 x 2,8	6	2,74
29 40 035	7	7-9 x 1,7	20	1,12



**Plat ovale à oreilles**

Code	Ccl	L x l x Ht cm	Sur.	Prix HT
29 40 007	35	26 x 14 x 4,8	6	5,19
29 40 022	10	17 x 9 x 2,8	6	2,72



**Gratin ovale empilable**

Code	Ccl	L x l x Ht cm	Sur.	Prix HT
29 40 241	90	23 x 16 x 5	6	4,57
29 40 031	45	19 x 12 x 4	6	3,02



**Ravier rectangle empilable**

Code	Ccl	L x l x Ht cm	Sur.	Prix HT
29 40 242	60	22 x 16 x 4	6	4,57
29 40 240	45	19 x 13 x 4	6	3,30
29 40 032	30	14 x 9 x 4	6	2,46
29 40 018	20	11 x 11 x 4	12	2,36



**Ravier carré empilable**



**Tajine**

Code	Ccl	L x l x Ht cm	Sur.	Prix HT
29 40 105		20 x 18	1	9,24



**Terrine foie gras**

Code	Cgr	L x l x Ht cm	Sur.	Prix HT
29 40 460	1000	18,5 x 13 x 9	6	12,09
29 40 029	600	17,5 x 13 x 7	6	6,50
29 40 027	400	15 x 11 x 7	6	4,90
29 40 026	200	11 x 8 x 5	6	3,81



**A.**



**B.**

**Terrines rectangulaires**

Code	Cgr	L x l x Ht cm	Sur.	Prix HT
A. 29 40 455	600	24,5 x 10,5 x 8	8	17,57
B. 29 40 450	600	24,5 x 10,5 x 8	8	16,79



**C. Terrine+Presse**



**D. Coffret foie gras**

Code	L x l x Ht cm	Sur.	Prix HT
C. 50 40 127	25 x 10,5 x 12	12	14,34
D. 50 40 064	25 x 15 x 13	6	15,21



Raviers et ramequins

**Grès blanc**



**Bol à sauce**



**Coupelle lotus**



**Ramequin conique grès**

Désignation	Code	Ccl	Φ x Ht cm	Sur.	Prix HT
Bol à sauce	29 40 079	10	8 x 3	120	2,42
Coup. lotus	29 40 048	13	8,5 x 3,8	24	2,12
Conique	29 40 087	10	7-5 x 4	10	1,21



**Ramequin**

Désignation	Code	Ccl	Φ x Ht cm	Sur.	Prix HT
Ramequins	29 40 003	160	19 x 11	2	7,69
	29 40 077	35	11 x 6	72	1,80
	29 40 005	28	10 x 4	12	2,02
	29 40 006	20	9 x 4	12	1,91
	29 40 004	12	8 x 4	12	1,58
	29 40 054	9	7 x 3,5	12	1,24



**Cocotte ronde avec couvercle**

Désignation	Code	Ccl	Φ x Ht cm	Sur.	Prix HT
Cocotte ronde	75 41 429	100	20 x 12,3	1	17,86
	75 41 430	50	13,5 x 6,5	4	11,05

**Les Miniatures**



**Plat oeuf à anses**



**Vide poche**

Désignation	Code	Ccl	L x l x Ht cm	Sur.	Prix HT
Plat à anses	29 40 035	7	7,5 - 9 x 3	20	1,12
Accueil	29 40 064		10 x 10 x 2	6	2,52



**Cuillère Chinoise**



**Compotier universel**

Désignation	Code	Ccl	Φ x Ht cm	Sur.	Prix HT
Cuillère	29 40 065	1	13 x 4,8	60	0,77
	29 40 066	0,5	11 x 4,2	60	0,58
Compotier	26 91 384	35	19 x 3,1	12	3,10
	26 91 385	20	15 x 2,5	12	2,36
	26 91 386	16	13,58 x 2,4	12	2,27

**Les Coquetiers**



**Coquetier    Coquetier sur pied inox 18.0    Coquetier grès bicolore (6coloris assortis)    Coquetier grès poule (3coloris assortis)**

Désignation	Code	Ccl	Φ x Ht cm	Sur.	Prix HT
Coquetier	26 30 107	5	4,7 x 6,8	12	1,17
Pied inox	48 35 689	3	5 x 5 ,2	50	3,78
Grès bicolore	24 25 740	5	10 x 5	12	3,16
Grès poule	30 20 837		5,3 x 6,5	12	1,59



## Ramequins



Ramequin trempé empilable Lyon



Ramequin trempé Duralex



Coupelle carré trempé empilable duralex



Ravier trempé rectangle empilable duralex

Désignation	Code	Ccl	Φ x Ht cm	Sur.	Prix HT
Trempé Lyon	75 28 125	14	8,5 x 4,1	36	1,00
Trempé Duralex	75 28 121	24	10 x 4	4	1,51
	75 28 120	13	8,5 x 4	96	1,07

Désignation	Code	Ccl	L x l x Ht cm	Sur.	Prix HT
Carré	75 27 035	30	11 x 11 x 4,6	72	1,20
	75 27 037	15	9 x 9 x 3,9	72	1,04
Rectangle	75 28 115	37	15 x 9 x 4	6	2,07



Ramequin Pyrex



Coupe dessert Pyrex



Ebullison

Désignation	Code	Ccl	Φ x Ht cm	Sur.	Prix HT
Ramequin	14 50 103	20	10 x 4,7	12	4,16
Coupe dessert	14 50 102	20	10 x 5	12	4,16
Ebullison	14 50 101		8 x 2	24	3,90
Anti monte lait					



Bol Lys Vermeil



Bol Parisien transparent



Bol parisien lys à oreilles trempé

Désignation	Code	Ccl	Φ x Ht cm	Sur.	Prix HT
Bol	13 10 205	51	13,5 x 6,5	6	1,77
Bol Lys Vermeil	13 10 675	51	13,5 x 6,5	6	1,89
Bol à oreilles	75 28 099	51	13,5 x 6,5	6	1,79



Beurrier verre



Lot de 3 raviers trempé empilable Arcoroc

Désignation	Code	Ccl	Φ x Ht cm	Sur.	Prix HT
Beurrier	75 16 329	30	17 x 10,5 x 6	6	8,32
Lot 3 raviers	75 16 009	28	14 x 9 x 3,5	8	15,05

## Coupes verres



Ondine



Chiquito



Pépîte

Désignation	Code	Ccl	Φ x Ht cm	Sur.	Prix HT
Ondine	75 28 400	23,5	11 x 5,2	6	1,35
Chiquito	75 07 154	23	8,3 x 5,9	6	1,22
Pépîte	75 12 097	20	10,8 x 6	24	3,08



Ypsilon



Fizz



Ovale

Désignation	Code	Ccl	Φ x Ht cm	Sur.	Prix HT
Ypsilon	75 34 094	39	13 x 9	12	5,14
Fizz	75 34 438	22	9 x 12,4	24	4,27
Ovale	75 42 220	25	11,3 x 8,1	6	4,12



Sorbet GM



Seychelles

Désignation	Code	Ccl	Φ x Ht cm	Sur.	Prix HT
Sorbet GM	75 12 010	38	11,7 x 9,4	24	6,28
	75 12 009	22	10 x 7,8	24	5,11
Seychelles	75 12 045	20	10,5 x 7,8	24	2,84



Timeless



Timeless  
forme haute



Iceville  
(lot de 2)

Désignation	Code	Ccl	Φ x Ht cm	Sur.	Prix HT
Timeless	75 41 312	28	9,8 x 10	24	3,14
Timeless haute	75 41 319	32	8,7 x 15	4	4,10
Iceville x2	16 11 545	27	9,5 x 9,5	12	5,28



Canada



Rock bar



Arctic

Désignation	Code	Ccl	Φ x Ht cm	Sur.	Prix HT
Canapéta	75 41 023	26	11,6 x 13	24	2,39
Rock bar	75 35 130	38	8,5 x 18,8	6	4,94
Arctic	75 41 083	27,5	10,2 x 14,3	24	2,31



Fortuna



Diamond



Diamond basse

Désignation	Code	Ccl	Φ x Ht cm	Sur.	Prix HT
Fortuna	75 35 186	32	12,5 x 18	6	7,41
Diamond	75 35 244	36	11,5 x 9,9	6	3,64
	75 35 240	22	10,2 x 8,6	12	2,92
Diamond basse	75 35 238	22	11 x 6	12	2,91

## Coupes verres

ARCOROC



Versatile



Simple



Frozen

Jazzed

Désignation	Code	Ccl	Ø x Ht cm	Sur.	Prix HT
Versatile	75 12 129	12	8,7 x 9	24	2,49
Simple	75 12 128	4	6 x 6,2	12	1,60
Simple	75 12 082	25	13,4 x 9,2	12	7,48
Frozen	75 12 145	25	13,4 x 9,2	12	7,48



Simple



Swirl



Frozen

Jazzed

Désignation	Code	Ccl	Ø x Ht cm	Sur.	Prix HT
Simple	75 12 080	41	12,5 x 19,8	12	11,24
Swirl	75 12 151	41	12,5 x 19,8	12	8,13
Frozen	75 12 146	41	12,5 x 19,8	12	8,13



palmier-grand



palmier-petit



Quadro

Palmier

Désignation	Code	Ccl	Ø x Ht cm	Sur.	Prix HT
Palmier grand	75 12 071	37	12 x 20,1	24	11,53
Palmier petit	75 12 070	21	12,5 x 10,1	24	6,67
Quadro	75 12 058	50	9,2 x 22	24	7,91
Quadro	75 12 055	36	8,2 x 19	24	8,21



Dots



Diamant

Maeva

Désignation	Code	Ccl	Ø x Ht cm	Sur.	Prix HT
Dots	75 12 166	35	12 x 7,4	24	3,46
Dots	75 12 165	20	10 x 6,2	24	3,09
Diamant	75 12 161	35	12 x 7,4	24	3,46
Diamant	75 12 160	20	10 x 6,2	24	3,10

novastyl



Vague



Triangle



Lot de 6 coupelles

Lot de 3 coupelles

Désignation	Code	Ccl	Ø x Ht cm	Sur.	Prix HT
Vague x6	16 18 317	30	11 x 11 x 6	8	10,70
Triangle x6	16 18 318	30	12,1 x 5,5	8	10,70
Génération x3	16 13 236	35	11 x 5	8	2,51





**Ypsilon      Dublino      Boston      Boston Loop**

Désignation	Ccl	Code	Φ x Ht cm	Sur.	Prix HT
Ypsilon	15	75 34 088	7,7 x 9,5	24	2,48
Dublino	5,7	75 34 039	5 x 9	48	1,45
	3,4	75 34 040	4,5 x 7	72	1,14
Boston	7	75 41 037	5,1 x 8,3	12	1,11
	3,5	75 41 036	4,9 x 5,9	12	0,92
Boston Loop	3	75 41 038	4,3 x 7	12	0,85



**Caffèino      Novecento      Caravelle**

Désignation	Ccl	Code	Φ x Ht cm	Sur.	Prix HT
Caffèino	8,5	75 30 035	5,9 x 7,1	48	1,08
Novecento	7,7	75 34 502	5,5 x 7,9	24	2,20
Caravelle	10	75 30 006	5,7 x 6,8	24	0,88
	4,5	75 30 007	4,4 x 5,4	48	0,82



**Gigogne      Picardie      Casablanca**

Désignation	Ccl	Code	Φ x Ht cm	Sur.	Prix HT
Gigogne	9	75 25 025	5,8 x 6	72	0,77
Picardie	9	75 25 060	6,5 x 6,7	144	0,81
Casablanca	3,6	75 41 191	4,8 x 5,5	12	0,92



**Délice      Régal      Invitation**

Désignation	Ccl	Code	Φ x Ht cm	Sur.	Prix HT
Bte x6 Délice	8	16 18 063	5 x 6,2	6	7,27
Bte x6 Régal	9,5	16 18 062	7,7 x 6	6	7,27
Bte x6 Invitation	8	16 18 040	5,6 x 6	6	7,27



**Mini rock bar      Gala      Mini bocaux (lot de 6)**

Désignation	Ccl	Code	Φ x Ht cm	Sur.	Prix HT
Mini rock bar	7	75 25 072	5,1 x 6,4	54	1,10
Gala (Boîte x 6)	6,5	16 18 066	4,6 x 6	6	7,27
Bte x6 bocaux	8	15 10 215	4,5 x 8,5	12	5,40



**Elysia      Timeless      Narok**

Désignation	Ccl	Code	Φ x Ht cm	Sur.	Prix HT
Elysia	6	75 41 420	4,6 x 6,6	12	1,90
Timeless	6	75 41 320	4,8 x 6,2	12	1,82
Alanya	10	75 41 030	5 x 7,8	72	0,76
Lot de 6 MEB	10	16 11 465	5 x 7,8	12	4,74



Islande



Vigne



Hot shot



Gin



Salto



Baril

Désignation	Ccl	Code	Φ x Ht cm	Sur.	Prix HT
Islande	6,5	75 06 001	3,8 x 10,5	12	1,14
Vigne	6	75 06 146	3,8 x 10,5	48	1,63
Hot shot	7	75 05 066	5,5 x 8,5	48	1,70
	3,4	75 05 065	4,5 x 7	24	1,58

Désignation	Ccl	Code	Φ x Ht cm	Sur.	Prix HT
Gin	5	75 05 037	4,8 x 5,7	288	1,10
	3,5	75 05 020	4,2 x 5,2	24	1,03
Salto	6,5	75 06 108	4,8 x 6,6	48	1,94
Baril	16	75 05 006	5,7 x 8	48	1,10



Conique



Stack-up



Granity



Stockholm



Véga

Désignation	Ccl	Code	Φ x Ht cm	Sur.	Prix HT
Conique	8	75 05 004	5 x 7,8	48	1,16
Stack-up	4,5	75 07 239	5 x 6	48	1,40
Granity	4,5	75 07 093	5 x 5,7	48	1,40

Désignation	Ccl	Code	Φ x Ht cm	Sur.	Prix HT
Stockholm	4,5	75 05 024	4,3 x 5,2	48	1,16
Véga	4	75 16 380	5 x 3,8	24	1,56



New York shot non trempé

Désignation	Ccl	Code	Φ x Ht cm	Sur.	Prix HT
New york (3 motifs assortis)	3,4	75 07 338	4,4 x 5,5	24	1,40



Shetland



Eskale

Désignation	Ccl	Code	Φ x Ht cm	Sur.	Prix HT
Shetland	15	75 06 069	7 x 9	48	2,00
	9	75 06 068	6 x 7,3	48	1,86
Eskale	18	75 15 287	7,7 x 7,8	24	2,15
	9	75 15 288	6,2 x 6,4	24	2,03

ARCOROC

### Juliet



Tisanière en grès avec couvercle acacia et infuseur

Désignation	Code	Ccl	Φ x Ht cm	Sur.	Prix HT
Blanche	79 12 019	47,5	9-14 x 14	6	14,06
Bleu	79 12 015	47,5	9-14 x 14	6	14,06
Perle	79 12 014	47,5	9-14 x 14	6	14,06
Amande	79 12 013	47,5	9-14 x 14	6	14,06



Tisanière en grès avec couvercle acacia et infuseur

Désignation	Code	Ccl	Φ x Ht cm	Sur.	Prix HT
Jaune	79 12 030	47,5	9-14 x 14	6	14,06
Paprika	79 12 032	47,5	9-14 x 14	6	14,06
Kaki	79 12 034	47,5	9-14 x 14	6	14,06
Bordeaux	79 12 035	47,5	9-14 x 14	6	14,06



### Gustave



Tisanière

Tisanière simple paroi

Tisanière double paroi

Désignation	Code	Ccl	Φ x Ht cm	Sur.	Prix HT
Tisanière	79 12 103	30	9 x 12 x 10	12	9,85
Simple paroi	79 12 005	45	8,5 x 13 x 13	12	11,31
Double paroi	79 12 004	40	9,1 x 13 x 12,5	12	14,79



Théière 68cl



Théière 100cl



Théière 120cl



Carafe infuseur

Désignation	Code	Ccl	Φ x Ht cm	Sur.	Prix HT
Carafe infuseur	79 12 102	68	19 x 12	6	21,14
	79 12 104	100	25 x 13	6	24,67

Désignation	Code	Ccl	Φ x Ht cm	Sur.	Prix HT
Carafe infuseur	79 12 099	120	9 x 18,5 x 18	6	28,26
	79 12 050	150	10 x 27	6	33,22

Service a the

# GUSTAVE

Collection by OGO

VAISSELLE

Savourez vos infusions dans cette carafe toute en transparence.  
Son design élégant et épuré apporte une touche de légèreté à vos moments de détente.

**OGO**  
LIVING

175



## Outo



**Théière en grès**  
Couvercle en bois d'acacia



**Pichet avec anse**

Désignation	Code	Ccl	Φ x Ht cm	Sur.	Prix HT
Théière en grès	79 12 023	90	15 x 17	8	21,14
Pichet anse	79 12 026	82	9 x 16 x 14,5	6	12,67



**Lot de 2 mugs**



**Lot de 2 tasses**

Désignation	Code	Ccl	Φ x Ht cm	Sur.	Prix HT
Mugs (x2)	79 12 021	20	6,4 x 9,5	6	6,29
Tasses (x2)	79 12 020	9	5 x 7	6	4,91



**Tasse à thé et soucoupe**

Désignation	Code	Ccl	Φ x Ht cm	Sur.	Prix HT
Tasse à thé	79 12 029	30	20 x 14 x 7	6	10,58



**Lot de 4 tasses**

Désignation	Code	Ccl	Φ x Ht cm	U.V	Prix HT
Tasses (x4)	79 12 028	10	6,5 x 9 x 5	12	6,29

## Outo couleur



Théière 90cl en grès, couvercle en bois d'acacia

Désignation	Coloris	Code	Φ x Ht cm	Sur.	Prix HT
Théière	Paprika	79 12 135	16 x 11 x 17	4	21,14
	Kaki	79 12 136	16 x 11 x 17	4	21,14
	Jaune	79 12 137	16 x 11 x 17	4	21,14



Lot 2 mugs 27cl

Désignation	Coloris	Code	Φ x Ht cm	Sur.	Prix HT
Mug (x2)	Paprika	79 12 115	8 x 9	6	7,02
	Kaki	79 12 116	8 x 9	6	7,02
	Jaune	79 12 117	8 x 9	6	7,02



Coquetier

Désignation	Coloris	Code	Φ x Ht cm	Sur.	Prix HT
Coquetier	Paprika	79 32 103	10 x 3	24	5,97
	Kaki	79 32 102	10 x 3	24	5,97
	Jaune	79 32 101	10 x 3	24	5,97



Mug 32cl



Tasse 8cl

Désignation	Coloris	Code	Φ x Ht cm	Sur.	Prix HT
Mug	Paprika	79 12 143	8,8 x 11	12	4,85
	Kaki	79 12 142	8,8 x 11	12	4,85
	Jaune	79 12 141	8,8 x 11	12	4,85
Tasse	Paprika	79 12 148	6 x 6,2	24	3,64
	Kaki	79 12 147	6 x 6,2	24	3,64
	Jaune	79 12 146	6 x 6,2	24	3,64



Tasse à Thé 30cl et soucoupe

Désignation	Coloris	Code	Φ x Ht cm	Sur.	Prix HT
Tasse	Paprika	79 12 130	20 x 14 x 7	6	10,54
	Kaki	79 12 131	20 x 14 x 7	6	10,54
	Jaune	79 12 132	20 x 14 x 7	6	10,54

Service à thé et café

### Octave



**Cafetière 35cl**

**Cafetière 50cl**

**Cafetière 80cl**

Désignation	Code	Ccl	Φ x Ht cm	Sur.	Prix HT
Cafetière	79 12 150	35	8 x 17	12	23,10
	79 12 151	50	10 x 19	12	25,30
	79 12 152	80	10 x 24	12	28,97

### Helya



**Tasse 10cl  
(le lot de 4)**

**Mug 25cl  
(le lot de 4)**

**Mug 35cl  
(le lot de 4)**

Désignation	Code	Ccl	Φ x Ht cm	Sur.	Prix HT
Tasses (x4)	79 12 110	10	6,2 x 8	6	17,60
Mugs (x4)	79 12 111	25	7 x 10,5	6	22,55
Mugs (x4)	79 12 112	35	8 x 11,5	6	24,67

### Roméo

### Auguste



**Mug café pressé à piston**

**Moulin à café**

Désignation	Code	L x l x Ht cm	Sur.	Prix HT
Roméo café pressé	79 12 024	8,5 x 13	12	14,65
Auguste moulin à café	79 11 151	20,5 x 11,5 x 24	4	51,33



### Cafetière à piston



**Cafetière à piston Keygo**

**Cafetière à piston Helya**

Désignation	Code	Ccl	Φ x Ht cm	Sur.	Prix HT
Keygo	79 12 055	130	10 x 17,5 x 21,5	6	28,22
Helya	79 12 002	80	15 x 23	6	30,34



**Moulin café à manivelle Isaak**

**Set cuillère et pince à café inox**

Désignation	Code	Φ x Ht cm	Sur.	Prix HT
Moulin Isaak	79 11 150	4,8 x 13	6	13,31
Set 2pcs café inox	79 11 165	cuillère 13 pince 7,5 x 6	12	8,11

## Service à thé



**Théière Sofia 50cl**  
couvercle en acacia



**Carafe Viktor, double paroi**  
couvercle infuseur

Désignation	Code	Ccl	Φ x Ht cm	Sur.	Prix HT
Théière Sofia	79 12 107	50	18 x 15	6	24,67
Carafe Viktor	79 12 052	65	10 x 21,5	24	23,26



## Théières en verre



**Lot de 4 tasses 12cl**  
en verre



**Lot de 4 mugs 25cl**  
en verre



**Infuseur Sven**  
couvercle bois

Désignation	Code	Ccl	Φ x Ht cm	Sur.	Prix HT
Lot 4 mugs	79 12 003	25	10 x 7,5	6	19,02
Lot 4 tasses	79 12 006	12	6 x 5,5	6	13,41
Infuseur Sven	79 12 060		6,6 x 4,5 x 9	12	6,79



**Théière Oscar**



**Théière**  
en verre borosilicate

Désignation	Code	Ccl	Φ x Ht cm	Sur.	Prix HT
Oscar	79 12 001	68	13 x 14	6	16,19
Théière	50 50 438	60	14 x 14,5	4	30,92

## Infuseurs à thé



**A. Infuseur tube**  
en verre Ycare



**B. Infuseur**  
Gaspard



**C. Infuseur Oscar**  
anse et socle acacia, panier  
inox, couvercle silicone



**D. Infuseur Luke**  
panier inox, couvercle acacia



**E. Boule à thé inox**



**F. Infuseur**  
à accrocher

Désignation	Code	L x l x Ht cm	Sur.	Prix HT
A. Ycare	79 12 048	3 x 13,5	24	7,02
B. Gaspard	79 12 047	5,8 x 3,5 x 14	12	11,26
C. Oscar	79 12 018	4,8 x 4,8 x 14,5	20	9,16

Désignation	Code	L x l x Ht cm	Sur.	Prix HT
D. Luke	79 12 017	5,5-7 x 10	20	14,14
E. Boule à thé	50 41 046	4,5 x 4,5	48	3,50
F. Infuseur inox	50 50 330	5 x 10	12	12,53

## Enzo



**Théière Enzo 120 cl  
avec couvercle bois**



**Mug Enzo  
sur support bois (lot de 2)**

Désignation	Code	Ccl	Φ x Ht cm	Sur.	Prix HT
Théière Enzo	79 12 016	120	8,8-20 x 19,3	6	28,30
Mug Enzo x2	79 12 007	25	7,5 x 8	6	14,08

## Mona



**Théière en porcelaine blanche  
avec couvercle bois et infuseur**

Désignation	Code	Ccl	L x l x Ht cm	Sur.	Prix HT
Théière Mona	79 12 106	100	22 x 14 x 13	6	24,29



**Théière Enzo 68 cl  
avec couvercle bois**



**Tisanière blanche  
avec infuseur**

Désignation	Code	Ccl	Φ x Ht cm	Sur.	Prix HT
Théière Enzo	79 12 045	68	18-11,5 x 12	6	24,67
Tisanière	79 12 019	47,5	9-14 x 14	6	14,06



## Hôtellerie



**Wersal**



**Ameryka**

Désignation	Code	Ccl	Φ x Ht cm	Sur.	Prix HT
Wersal	26 91 275	60	22 x 9	12	13,35
Ameryka	26 91 074	40	16 x 10	12	11,85



**Crémier ameryka**



**Pichet à anse renforcée**

Désignation	Code	Ccl	Φ x Ht cm	Sur.	Prix HT
Ameryka	26 91 075	13	9 x 6,5	24	4,97
Pichet à anse	29 40 434	75	8,5-13 x 13	2	14,26
	29 40 433	50	8-12 x 11,5	6	13,53
	29 40 436	30	10,5 x 7,5 x 10	6	7,95
	29 40 432	12	7,5 x 8	4	2,29



## Elva



## QUALITÉ

Isolation haute performance  
Chaud 12h/ Froid 24h.  
Bouton service facile et rapide.  
Garantie 5 ans.

Désignation	Code	Ccl	Φ x Ht cm	Sur.	Prix HT
Pichet inox	79 12 040	60	12 x 19,5	6	28,52
	79 12 041	100	12 x 22	6	32,89
	79 12 042	150	12,5 x 24	6	36,84

## Verseuse



Verseuse micro onde borosilicate

Désignation	Code	Ccl	Φ x Ht cm	Sur.	Prix HT
Verseuse	16 90 300	100	11,5 x 16	6	9,94
Porte filtre	54 20 325		17,5 x 15	12	2,48



Porte filtre



Théière 18.10 forme basse Lourde

Désignation	Code	Ccl	Φ x Ht cm	Sur.	Prix HT
Théière	48 35 661	60	8,7 x 11,2	1	38,52
	48 35 660	35	7,4 x 10,7	1	28,80
Cafetière	48 35 653	150	10 x 19	1	64,41



Cafetière 18.10 forme haute Lourde



Pot à verser empilable inox 18.10

Désignation	Code	Ccl	Φ x Ht cm	Sur.	Prix HT
Pot inox 18.10	47 37 012	200	14 x 17,5	6	34,75
	47 37 011	150	12 x 16,5	6	31,20
	47 37 010	100	11 x 14,5	6	26,14
Carafe à eau	48 35 736	125	11 x 14,5	6	20,59
Caf. Italienne	39 35 009	12	22 x 28	6	31,68
	39 35 008	9	19 x 23,5	6	22,75
	39 35 006	3	15 X 16	6	12,68



Carafe à eau



Cafetière italienne pression Alu



Sucrier Bistrot



Crémier inox 18.10



Crémier inox 18.0

Désignation	Code	Ccl	Φ x Ht cm	Sur.	Prix HT
Sucrier	46 15 079		13 x 17	6	8,69
Crémier 18.10	48 35 642	60	7,8 x 10,5	1	26,47
	48 35 641	35	6,5 x 9	1	17,32
Crémier 18.0	48 35 688	10	5,5 x 5	1	4,91

## Les Bols



A. Bol à riz



B. Bol calice



C. Bol White



D. Campagne à côtes



E. Hôtel



F. Hôtel

Désignation	Code	Ccl	Φ x Ht cm	Sur.	Prix HT
A. Bol à riz	26 47 616	30	11 x 6	3	2,00
B. Bol calice	29 40 301	40	13 x 7,2	6	2,64
C. Bol White	26 30 740	60	14,5 x 8	6	4,02
D. Campagne	29 40 038	40	13,2 x 7,5	6	3,19
E. Hôtel	29 40 039	40	13 x 6,5	6	3,23
F. Hôtel	29 40 300	60	16 x 6,5	6	3,53



Résistance aux chocs et aux rayures

## Bistrot



Bol



Mug



Désignation	Coloris	Code	Ccl	Φ x Ht cm	Sur.	Prix HT
Bol	Blanc	24 25 781	50	13 x 7,5	6	3,28
	Noir	24 25 787	50	13 x 7,5	6	3,28
Mug	Blanc	24 25 782	33	9 x 8,5	6	2,46
	Noir	24 25 788	33	9 x 8,5	6	2,46



G. Bolée à cidre

H. Bol à soupe  
(3 coloris)

Désignation	Code	Ccl	Φ x Ht cm	Sur.	Prix HT
G. Bolée à cidre	30 20 895	28	10 x 7	6	3,27
H. Bol à soupe	24 25 180	55	14 x 8,3	6	5,68

## Irizia



Tasse Irizia 20cl



Mug Irizia 28cl



Bol Irizia 50cl

Désignation	Code	Ccl	Φ x Ht cm	Sur.	Prix HT
Tasse	30 20 145	20	7,8 x 8,3	12	2,31
Mug	30 20 146	28	8,1 x 9,5	6	3,59
	30 20 147	36	9 x 10,3	6	4,29
Bol	30 20 148	50	15 x 8	6	5,36



## Vita



Tasse      Mug      Jumbo      Bol

Désignation	Coloris	Code	Ccl	Φ x Ht cm	Sur.	Prix HT
Tasse	Ivoire	30 20 283	18	7,3 x 8	6	1,81
	Gris	30 20 294	18	7,3 x 8	6	2,04
	Noire	30 20 345	18	7,3 x 8	6	2,04
Mug	Ivoire	30 20 284	34	8,5 x 10,2	6	1,98
	Gris	30 20 295	34	8,5 x 10,2	6	2,49
	Noire	30 20 346	34	8,5 x 10,2	6	2,49
Jumbo	Ivoire	30 20 285	50	11,5 x 8,2	6	2,78
	Gris	30 20 296	50	11,5 x 8,2	6	3,29
	Noire	30 20 347	50	11,5 x 8,2	6	3,29
Bol	Ivoire	30 20 286	64	14,6 x 8	6	3,06
	Gris	30 20 297	64	14,6 x 8	6	3,50
	Noire	30 20 348	64	14,6 x 8	6	3,50

## Riga



Théière Riga avec infuseur et couvercle en acacia

Désignation	Code	Ccl	Φ x Ht cm	Sur.	Prix HT
Théière	30 20 340	100	9,5 x 16 x 17	4	22,41



Mug Riga

Tasse Riga

Désignation	Coloris	Code	Ccl	Φ x Ht cm	Sur.	Prix HT
Mug	Bleu	30 20 325	44	9,5-13,5 x 10	6	4,41
	Beige	30 20 326	44	9,5-13,5 x 10	6	4,41
	Marron	30 20 327	44	9,5-13,5 x 10	6	4,41
Tasse	Amande	30 20 328	44	9,5-13,5 x 10	6	4,41
	Bleu	30 20 336	11	6,2 x 6,2	6	1,93
	Marron	30 20 335	11	6,2 x 6,2	6	1,93



Bol Riga

Désignation	Coloris	Code	Ccl	Φ x Ht cm	Sur.	Prix HT
Bol	Bleu	30 20 330	57	14 x 7	6	4,66
	Beige	30 20 331	57	14 x 7	6	4,66
	Marron	30 20 332	57	14 x 7	6	4,66
	Amande	30 20 333	57	14 x 7	6	4,66





## Théière en fonte



Couvercle en porcelaine



Sencha



Myoko vert



Myoko noir

Désignation	Code	Ccl	Φ x Ht cm	Sur.	Prix HT
Couv. porcelaine	79 12 100	120	19 x 13	4	35,31
Sencha	73 21 489	100	16 x 10,5	4	28,34

Désignation	Code	Ccl	Φ x Ht cm	Sur.	Prix HT
Myoko vert	73 21 639	120	18 x 11,5	4	28,34
Myoko noir	73 21 638	120	18 x 11,5	4	28,34

## Osaka



Grand format 1,5L



Moyen format 1,2L



Petit format 35cl

Désignation	Code	Ccl	Φ x Ht cm	Sur.	Prix HT
Grand format	73 21 423	150	20 x 12,5	4	34,43
Moyen format	73 21 528	120	14 x 10,5	4	28,34
Petit format	73 21 422	35	13,5 x 8	4	16,76



Fuji



Nara

Sapporo théière 65 cl  
et ses deux tasses 12 cl

Lot de 4 tasses

Désignation	Code	Ccl	Φ x Ht cm	Sur.	Prix HT
Fuji	73 21 629	80	18 x 10,5	4	28,34
Nara	73 21 448	100	16 x 13,5	4	30,20

Désignation	Code	Ccl	Sur.	Prix HT
Théière Sapporo + 2 tasses	73 21 630		4	34,35
4 tasses noir	73 21 635	12	6	25,57
4 tasses bleu	73 21 641	12	6	25,57
4 tasses vert	73 21 642	12	6	25,57

Tasse et  
soucoupe AromaTasse et  
soucoupe Voluto

Mug Voluto

Désignation	Code	Ccl	Ø x Ht cm	Sur.	Prix HT
Tasse Aroma	75 51 353	22	10 x 8,5	48	4,53
scp	75 51 360		14 x 2,1	48	3,71
	75 51 352	8	7,6 x 6,4	48	3,24
scp	75 51 359		12 x 1,9	48	3,19
Tasse Voluto	75 52 122	22	10,7 x 7,1	24	1,69
scp	75 51 360		14 x 2,1	48	3,71
	75 52 125	9	8,4 x 6,8	24	1,59
scp	75 51 359		12 x 1,9	48	3,19
Mug Voluto	75 52 126	40	11 x 12,3	24	2,55
	75 52 124	32	10,6 x 11	24	1,89
	75 52 123	25	10,4 x 9,1	24	1,69



Cafféino

Lot de 6 verre à thé Ceylan  
(3 décors assortis)

Désignation	Code	Ccl	Ø x Ht cm	Sur.	Prix HT
Cafféino	75 30 035	8,5	5,9 x 7,1	48	1,08
Ceylan (x6)	16 11 493	10	5 x 7,8	8	8,31



Verre à café Beldi



Verre à thé Beldi

Lot de 4 tasses  
double paroi Helya

Désignation	Code	Ccl	Ø x Ht cm	Sur.	Prix HT
Verre à café Beldi	16 08 001	9	5 x 8,3	6	1,72
Verre à thé Beldi	16 08 002	15	5,5 x 9,5	6	2,07
Tasse Helya (x4)	79 12 110	10	6,2 x 8	6	17,60
Mug Helya (x4)	79 12 111	25	7 x 10,5	6	22,55
Mug Helya (x4)	79 12 112	35	8 x 11,5	6	24,67



Lot de 2 mugs

Lot de 2 tasses  
à thé

Lot de 2 Ametista

Désignation	Code	Ccl	Ø x Ht cm	Sur.	Prix HT
Mugs (x2)	16 15 501	29,5	8 x 11,8	6	22,82
	16 15 500	12	8 x 7	6	18,28
Tasse à thé	16 15 502	38,5	11,3 x 8,6	6	32,68
Ametista	16 15 513	11,5	6,3 x 6,3	6	12,85

Mug versaille  
empilable trempéBock thé non  
trempé

Mug basic



Jumbo Voluto

Désignation	Ccl	Code	Ø x Ht cm	Sur.	Prix HT
Versaille	25	75 08 017	8,9 x 7,2	72	1,33
Bock	23	75 50 524	7 x 10,5	24	3,31
Mug	35	75 41 105	12 x 9,5	24	2,74
Jumbo seul	50	75 52 121	14,5 x 7,4	6	4,20

Lot de 2  
Cylindrical

Lot de 2 Cafféino

Lot de 2  
chopes juiceLot de 2  
chopes macchiato

Désignation	Code	Ccl	Ø x Ht cm	Sur.	Prix HT
Cylindrical	16 15 510	11	6,2 x 6,9	6	12,85
Cafféino	75 36 406	8,5	6,2 x 7,4	6	12,45
Chope juice	75 36 407	27	8,2 x 11,3	6	20,33
Macchiato	75 36 408	34	8,9 x 15	6	22,61



## Tasses en porcelaine

## Café gourmand



Plateau Paula

Code	Ccl	L x l x Ht cm	Sur.	Prix HT
Plateau Paula				
26 91 420		20 x 13 x 2,3	6	7,10
Tasses compatibles				
26 91 415	20	8,6-11 x 7	6	3,63
26 91 410	7	6,2-8,2 x 6	6	2,94

Tasse Paula  
et sous-tasse

Code	Ccl	L x l x Ht cm	Sur.	Prix HT
26 91 415	20	8,6-11 x 7	6	3,63
scp 26 91 416		14 x 1,7	6	2,36
26 91 410	7	6,2-8,2 x 6	6	2,94
scp 26 91 411		12 x 1,5	6	1,70

Tasse Ambassador  
et sous-tasse

Code	Ccl	L x l x Ht cm	Sur.	Prix HT
26 15 084	20	8-10,5 x 6	6	3,12
scp 26 15 085		16 x 1,8	6	1,75
26 15 080	10	6-7,8 x 5	6	1,87
scp 26 15 081		12,5 x 1,6	6	1,26

Tasse Hel empilable  
et sous-tasse

Code	Ccl	L x l x Ht cm	Sur.	Prix HT
26 91 066	25	9,5-12 x 6	12	3,62
scp 26 91 067		16 x 2,4	12	2,28
26 91 064	20	8,5-11 x 6	12	3,25
scp 26 91 065		15 x 2,3	12	2,18
26 91 062	15	8-10 x 6	12	3,06
scp 26 91 063		13,5 x 2	12	1,94
26 91 060	9	5,8-8 x 6	12	2,71
scp 26 91 061		12 x 1,8	12	1,50

Hel bol empilable  
et sous-tasse

Code	Ccl	L x l x Ht cm	Sur.	Prix HT
26 91 068	32	10,5 x 6	6	5,73
scp 26 91 067		16 x 2,4	12	2,28

Tasse Boule empilable  
et sous-tasse

Code	Ccl	L x l x Ht cm	Sur.	Prix HT
29 40 332	20	9-11 x 6,5	12	4,51
scp 29 40 333		14,5 x 1,8	12	2,29
29 40 330	8	6,2-8 x 5,5	12	3,50
scp 29 40 331		12 x 1,5	12	1,92

Tasse Carré  
et sous-tasse

Code	Ccl	L x l x Ht cm	Sur.	Prix HT
26 15 446	20	7,5-10 x 10	6	4,55
scp 26 15 447		15 x 2,1	6	3,99
26 15 444	9	5,5-8 x 6	6	3,90
scp 26 15 445		13,5 x 1,9	6	3,53

Tasse Nadia  
et sous-tasse

Code	Ccl	L x l x Ht cm	Sur.	Prix HT
26 91 216	22	9,6-12 x 5,6	12	4,07
scp 26 91 217		16 x 1,8	12	2,28
26 91 214	10	7-8,8 x 5,8	12	3,41
scp 26 91 215		13,5 x 1,5	12	1,96



Paire tasse Martelé

Code	Ccl	L x l x Ht cm	Sur.	Prix HT
26 90 346	10	6-8 x 6	6	5,97
scp		12 x 1,3		

## Café gourmand

Tasse Wersal  
et sous-tasse

Code	Ccl	L x l x Ht cm	Sur.	Prix HT
26 91 271	20	9,3-12 x 5,6	24	3,76
26 91 270		14,5 x 1,8	24	2,47

Tasse Classic filet or  
et sous-tasse

Code	Ccl	L x l x Ht cm	Sur.	Prix HT
26 15 568	15	7,5-9,2 x 6,3	12	3,50
26 15 569		12,8 x 2	12	1,86



Paire tasse Alaska

Code	Ccl	L x l x Ht cm	Sur.	Prix HT
26 30 373	22	7,5-9 x 8,2	6	4,58
scp		14,5		



Paire tasse Metropolitan

Code	Ccl	L x l x Ht cm	Sur.	Prix HT
26 30 867	10	12,5 x 5,5	6	2,71
26 30 868	20	15 x 7,5	6	3,83

Tasse Empilable  
standard et sous-tasse

Code	Ccl	L x l x Ht cm	Sur.	Prix HT
29 40 114	20	7-9,4 x 7,2	6	2,05
scp 29 40 115		14 x 1,8	6	1,64
29 40 110	9	5,5-7,3 x 6,2	6	1,63
scp 29 40 111		12,6 x 1,7	6	1,32



A. Bock empilable

B. Mug obus

Code	Ccl	L x l x Ht cm	Sur.	Prix HT
A.29 40 117	25	7,7-10,4 x 8,7	6	1,82
B.29 40 119	30	8,2-11,7 x 10,2	6	3,33

## Café gourmand

Double empreinte de diamètre 4 et 4,5 cm. Assiettes vendues en boîte de 4.



Assiette carré



Assiette rectangulaire



Plateau Zeus



Feuille

Désignation	Code	L x l x Ht cm	Sur.	Prix HT
Carré (x4)	29 40 136	21 x 21 x 1,8	8	18,80
Rectangulaire (x4)	29 40 135	32 x 16 x 1,8	8	22,30
Tasses compatibles				
Tasse Grès blc 9cl	29 40 110	7,5 x 5,5 x 6	8	1,63
Tasse Grès blc 20cl	29 40 114	9,5 x 7 x 7,5	6	2,05

Désignation	Code	Ccl	L x l x Ht cm	Sur.	Prix HT
Plateau Zeus	26 90 324		25,6 x 18 x 2-3,5	6	8,47
	26 90 325		21 x 10 x 1,4-3	6	4,28
Tasse	26 90 326	8	6,5 x 4 x 6,5	48	2,00
Tasse Feuille	26 15 591	20	9-10,5 x 9,3	6	5,21
Soucoupe	26 15 592		21 x 14,5 x 2	6	5,75
Tasse Feuille	26 15 593	9	7-8,3 x 6,2	12	4,57
Soucoupe	26 15 594		17 x 12 x 1,5	6	5,15

Grès



Boral  
p.98



Aronal  
p.99



Terra  
p.100



Motala  
p.101



Meta  
p.102



Balata  
p.103

Grès



Nakuru  
p.104



Hekla  
p.105



Silali  
p.106



Katanga  
p.107



Sphere Ocean  
p.108



Pott Bowl  
p.110

Porcelaine

Porcelaine



Gloire  
p.111



Ore mar  
p.112



Craft  
p.113



Viento  
p.114



Fiuma  
p.115



Lunar Ocean  
p.116

Porcelaine



Luca Mozaic  
p.117



Patera  
p.118



Bloom Sepia  
p.119



Madera  
p.119



Cosmos  
p.120



Blue Wave  
p.121

Porcelaine



Aura Passion  
p.122



Notte neat  
p.123



Hygge  
p.124



Vago  
p.125



Banquet  
p.126



Gourmet  
p.127

Porcelaine



Jade  
p.129



Saphir  
p.129



Maka  
p.131



Gaia  
p.130



Nara  
p.131



Sixty  
p.132

Grès



Stone  
p.130



Floral  
p.132



Heraclee  
p.133



Seventies  
p.133



Alma  
p.134



Jaipur  
p.134

Grès



Tornade  
p.135



Kenya  
p.135



White  
p.136



Metropolitan  
p.137



Ambassador  
p.140



Martelé  
p.141

Porcelaine

Porcelaine



Kensai  
p.142



Carré Hôtel  
p.144



Feuille  
p.145



Classic Filet Or  
p.146



Stone Age  
p.147



Jupiter  
p.148

Spécifiques

Spécifiques



Lodge  
p.148



Spiral  
p.148



Pizza XXL  
p.149



Pizza Sway  
p.149



Pizza Lotus  
p.149



Vicence  
p.149

Spécifiques



Carpaccio  
p.150



Saladiers  
p.152



Oslo  
p.153



Paris  
p.154



Paradis  
p.154



Plat à tarte  
p.154

Porcelaine Vitrifiée

Verre

Opal



Opal Brush  
p.155



Opal Restaurant  
p.156



Everydays  
p.156



Heat System  
p.157



Evolution  
p.158



Stairo  
p.161

Mélanges

Compléments



Kuwae  
p.163



Bella  
p.163



Saladier Inox  
p.162



Saladier Verre  
p.165



Food Box  
p.164



Individuels  
p.167

Compléments



Fontido  
p.162



Plat escargot  
p.166



Terrine  
p.167



Plat à gratin  
p.167



Ramequin  
p.168



Ramequin verre  
p.169

Coupe à dessert

Mises en bouche



Pépite  
p.170



Sorbet  
p.170



Rock Bar  
p.170



Ypsilon  
p.172



Elysia  
p.172



Eskale  
p.173

Thé et café



Juliet  
p.174



Gustave  
p.174



Théière  
Gustave  
p.174



Outo  
p.176



Outo  
p.177



Octave  
p.178

Thé et café



Roméo  
p.178



Auguste  
p.178



French press  
p.178



Sophia  
p.179



Viktor  
p.179



Infuseur  
p.179

Thé et café



Enzo  
p.180



Mona  
p.180



Wersal  
p.180



Elva  
p.181



Cafetière à  
l'italienne  
p.181



Crémier  
p.181

Thé et café



Bols  
p.182



Irizia  
p.182



Vita  
p.183



Riga  
p.183



Mug Riga  
p.183



Théière en fonte  
p.184

Thé et café



Tasse et sous-tasse  
verre  
p.185



Beldi  
p.185



Chope juice  
p.185



Café  
gourmand  
p.186



Tasse et  
sous-tasse  
p.186



Filet or  
p.187